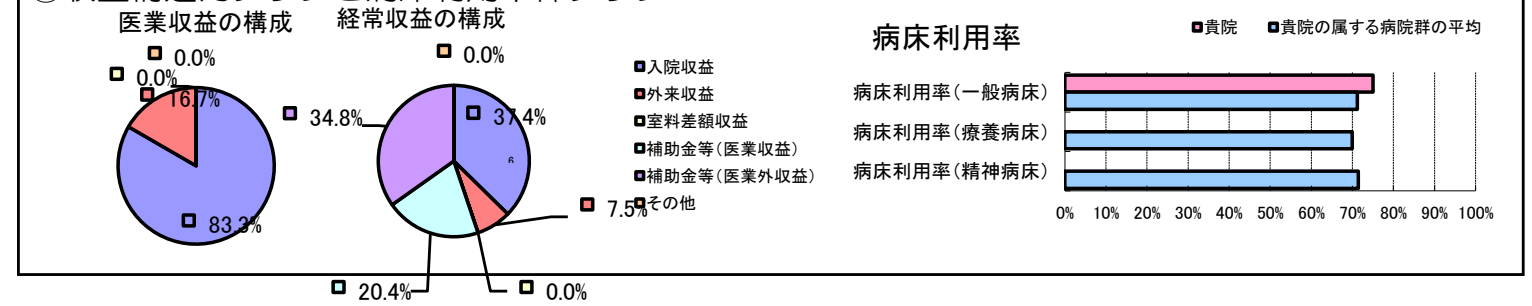


①病院環境データ

病院名 (北海道)子ども総合医療・療育センター(2008年)
 病床数 【一般病床】215床【療養病床】0床【結核病床】0床【精神病床】0床【感染症病床】0床
 患者数 【1日平均入院患者数】161人【1日平均外来患者数】125人【推計退院患者数】2,449人
 医療従事者数 【医師数】40人【看護人員数】194人【医療技術員数】28人【事務職員数】22人
 市区町村データ 札幌市
 【人口総数】1,880,863人【65歳以上人口】325,401人【高齢化率】17.3%
 【可住地当たり人口密度】4,269.1人/km²【可住地面積】440.6km²
 【一般病院数】187施設【一般診療所数】1,253施設【医師数】5,682人

⑥収益構造円グラフと病床利用率棒グラフ



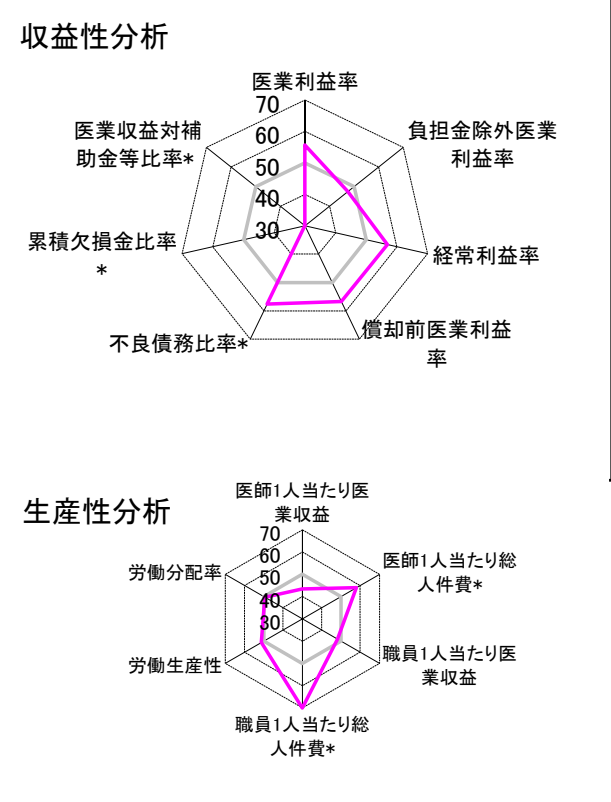
②病院群類型と経営指標ハイライト

【貴院の属する病院類型】都市非大規模病院グループ(可住地当たり人口密度2,145.9人/km²以上かつ、一般病床500床以上)
 【高い偏差値を示す指標】職員1人当たり総人件費*、病床100床当たり全職員数
 【低い偏差値を示す指標】累積欠損金比率*、医療収益対補助金等比率*、外来/入院比 等

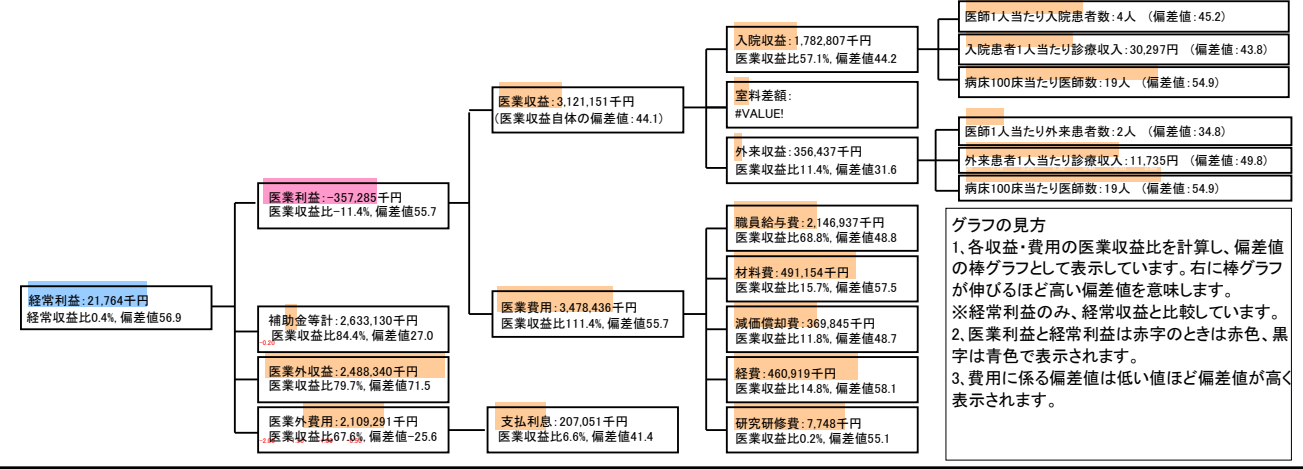
⑦経営指標分析(平均値・参照値・偏差値)

収益性分析	貴院	貴院の属する病院群の平均	偏差値
医療利益率	-11.4%	-29.2%	55.7
負担金除外医療利益率	-42.6%	-34.2%	47.5
経常利益率	0.4%	-10.7%	56.9
償却前医療利益率	0.4%	-19.0%	56.7
不良債務比率*	0.0%	11.8%	57.7
累積欠損金比率*	600.7%	91.5%	-13.6
医療収益対補助金等比率*	168.1%	51.4%	27.0
経常収支比率	100.4%	91.8%	58.1
生産性分析			
医師1人当たり医療収益	78,029千円	129,553千円	43.5
医師1人当たり総人件費*	53,673千円	82,509千円	58.1
職員1人当たり医療収益	9,021千円	91,562千円	48.2
職員1人当たり総人件費*	6,205千円	9,761千円	70.7
労働生産性	519,480千円	-256,148千円	51.2
労働分配率	119.4%	145.2%	49.4
機能性分析			
入院患者1人1日当たり診療収入	30,297円	40,594円	43.8
外来患者1人1日当たり診療収入	11,735円	12,198円	49.8
医師1人当たり入院患者数	3.9人	5.2人	45.2
医師1人当たり外来患者数	2.0人	8.9人	34.8
推計退院患者数	2,448.5人	5,071.0人	44.4
平均在院日数*	24.0日	18.0日	44.4
病床100床当たり全職員数	166.0人	116.7人	62.3
病床100床当たり医師数	19.2人	15.6人	54.9
病床100床当たり看護人員数	94.4人	72.4人	59.9
看護人員/医師人数比	4.9人	5.1人	49.1
外来/入院比	51.6%	184.7%	34.1
病床利用率(一般病床)	75.0%	71.2%	52.3
病床利用率(療養病床)	N/A	70.0%	N/A
病床利用率(精神病床)	N/A	71.4%	N/A
安全性の分析			
1床当たり総資産額	163,386千円	195,330千円	49.3
1床当たり剰余金・欠損金額	0千円	-26,199千円	58.3
1床当たり償却資産額(取得価額)	346,452千円	364,672千円	49.8
1床当たり償却資産額(帳簿価額)	238,334千円	244,662千円	49.9
流動比率	119.4%	248.5%	44.3
流動資産回転率	2.7回	3.9回	43.7
医療収益対総資本	5.3倍	13.9倍	46.2

③経営指標のレーダーチャート(偏差値)



④利益構造ツリー(実数・対収益比・偏差値)



⑤時系列分析(成長性分析)

