

①病院環境データ

病院名 (北海道新ひだか町) 新ひだか町立三石国民健康保険病院 (2008年)  
 病床数 【一般病床】20床 【療養病床】22床 【結核病床】0床 【精神病床】0床 【感染症病床】0床  
 患者数 【1日平均入院患者数】31人 【1日平均外来患者数】95人 【推計退院患者数】490人  
 医療従事者数 【医師数】2人 【看護人員数】16人 【医療技術員数】2人 【事務職員数】3人  
 市区町村データ 新ひだか町  
 【人口総数】27,265人 【65歳以上人口】6,601人 【高齢化率】24.2%  
 【可住地当たり人口密度】118.2人/km<sup>2</sup> 【可住地面積】230.7km<sup>2</sup>  
 【一般病院数】3施設 【一般診療所数】19施設 【医師数】39人

⑥収益構造円グラフと病床利用率棒グラフ



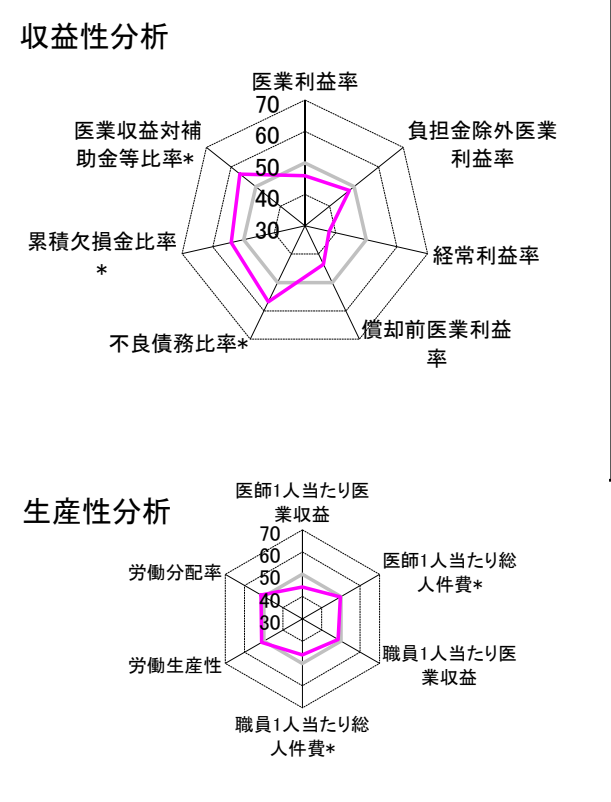
②病院群類型と経営指標ハイライト

【貴院の属する病院類型】へき地型病院グループ(可住地当たり人口密度187.2人/km<sup>2</sup>未満)  
 【高い偏差値を示す指標】医師1人当たり外来患者数、医師1人当たり入院患者数  
 【低い偏差値を示す指標】経常収支比率、経常利益率、入院患者1人1日当たり診療収入 等

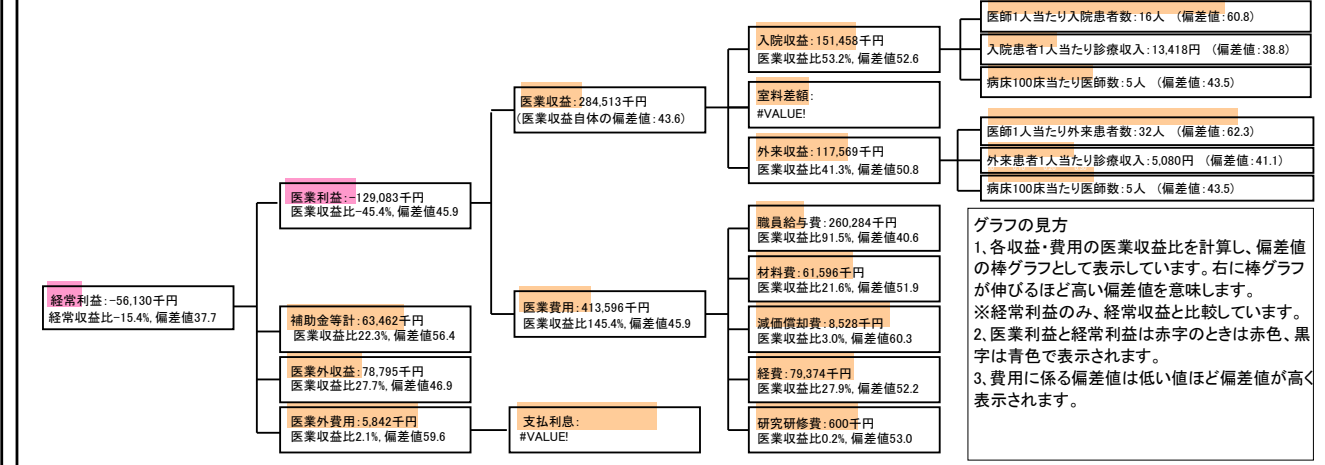
⑦経営指標分析(平均値・参照値・偏差値)

収益性分析	貴院	貴院の属する病院群の平均	偏差値
医療利益率	-45.4%	-35.5%	45.9
負担金除外医療利益率	-45.4%	-40.5%	48.1
経常利益率	-15.4%	-4.6%	37.9
償却前医療利益率	-42.4%	-27.5%	43.6
不良債務比率*	0.0%	28.4%	56.9
累積欠損金比率*	53.4%	93.0%	54.0
医療収益対補助金等比率*	44.6%	77.9%	56.4
経常収支比率	86.6%	96.3%	37.6
生産性分析			
医師1人当たり医療収益	142,257千円	181,075千円	44.3
医師1人当たり総人件費*	130,142千円	128,795千円	49.7
職員1人当たり医療収益	12,370千円	19,718千円	48.5
職員1人当たり総人件費*	11,317千円	10,209千円	46.2
労働生産性	573,048千円	422,669千円	51.2
労働分配率	197.5%	114.4%	51.4
機能性分析			
入院患者1人1日当たり診療収入	13,418円	20,823円	38.8
外来患者1人1日当たり診療収入	5,080円	7,574円	41.1
医師1人当たり入院患者数	15.5人	10.5人	60.8
医師1人当たり外来患者数	31.7人	22.8人	62.3
推計退院患者数	489.8人	1,186.8人	51.3
平均在院日数*	23.1日	24.4日	51.3
病床100床当たり全職員数	85.7人	94.2人	46.6
病床100床当たり医師数	4.8人	6.6人	43.5
病床100床当たり看護人員数	57.1人	57.8人	49.5
看護人員/医師人数比	8.0人	7.7人	51.0
外来/入院比	205.0%	246.3%	46.2
病床利用率(一般病床)	73.2%	66.5%	53.6
病床利用率(療養病床)	74.1%	68.1%	53.0
病床利用率(精神病床)	N/A	69.4%	N/A
安全性の分析			
1床当たり総資産額	52,962千円	94,531千円	49.1
1床当たり剰余金・欠損金額	-5,569千円	-15,823千円	54.3
1床当たり償却資産額(取得価額)	113,098千円	160,712千円	49.2
1床当たり償却資産額(帳簿価額)	71,465千円	116,693千円	49.1
流動比率	1,105.9%	914.9%	51.6
流動資産回転率	1.2回	3.0回	39.0
医療収益対総資本	1.3倍	9.4倍	48.0

③経営指標のレーダーチャート(偏差値)



④利益構造ツリー(実数・対収益比・偏差値)



⑤時系列分析(成長性分析)

