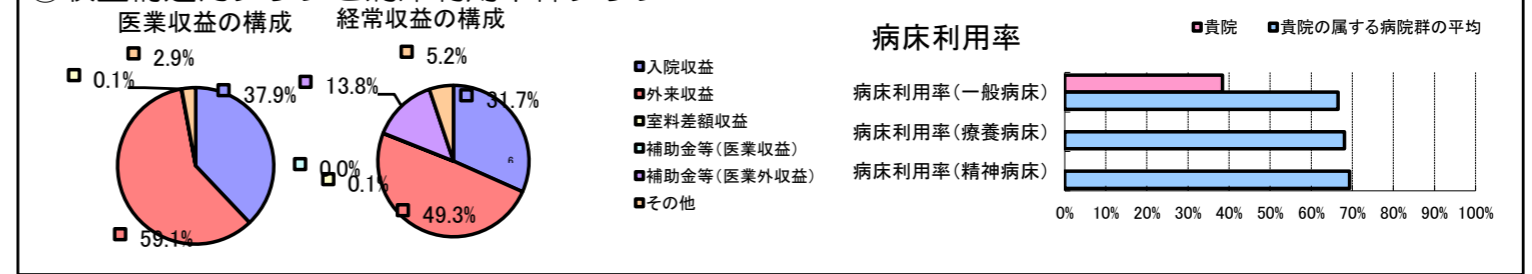


①病院環境データ

病院名 (北海道新ひだか町) 新ひだか町立静内病院 (2008年)
 病床数 【一般病床】80床 【療養病床】0床 【結核病床】0床 【精神病床】0床 【感染症病床】0床
 患者数 【1日平均入院患者数】31人 【1日平均外来患者数】190人 【推計退院患者数】838人
 医療従事者数 【医師数】5人 【看護人員数】34人 【医療技術員数】6人 【事務職員数】7人
 市区町村データ 新ひだか町
 【人口総数】27,265人 【65歳以上人口】6,601人 【高齢化率】24.2%
 【可住地当たり人口密度】118.2人/km² 【可住地面積】230.7km²
 【一般病院数】3施設 【一般診療所数】19施設 【医師数】39人

⑥収益構造円グラフと病床利用率棒グラフ



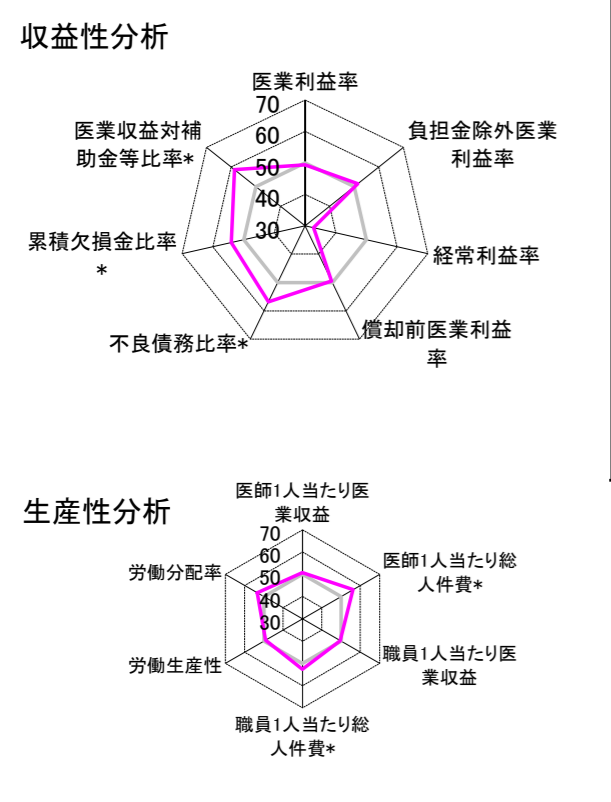
②病院群類型と経営指標ハイライト

【貴院の属する病院類型】へき地型病院グループ(可住地当たり人口密度187.2人/km²未満)
 【高い偏差値を示す指標】入院患者1人1日当たり診療収入、外来/入院比、外来患者1人1日当たり診療収入 等
 【低い偏差値を示す指標】経常利益率、経常収支比率、病床利用率(一般病床) 等

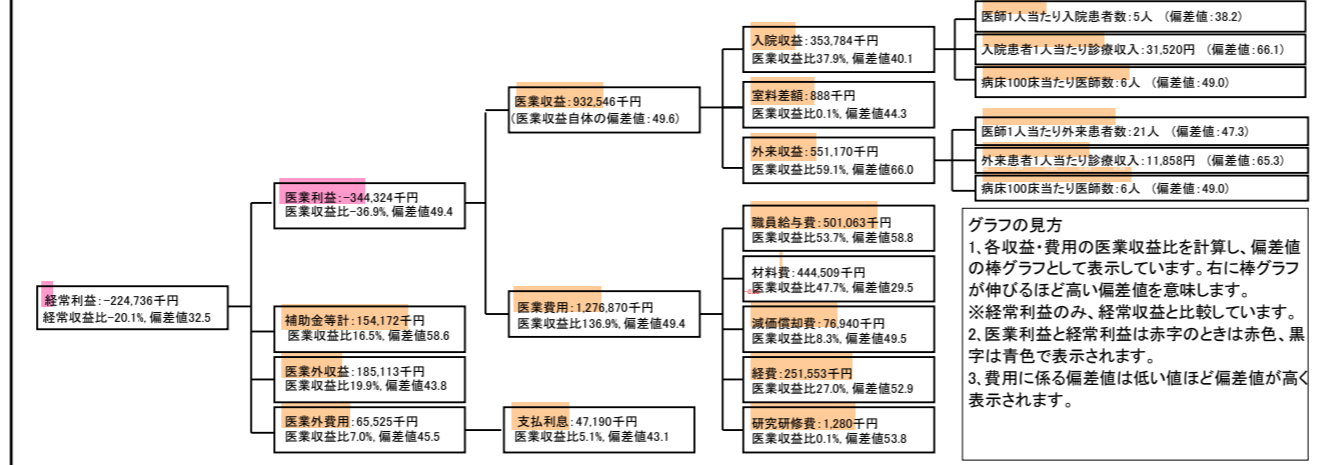
⑦経営指標分析(平均値・参照値・偏差値)

収益性分析	貴院	貴院の属する病院群の平均	偏差値
医療利益率	-36.9%	-35.5%	49.4
負担金除外医療利益率	-36.9%	-40.5%	51.4
経常利益率	-20.1%	-4.6%	32.7
償却前医療利益率	-28.7%	-27.5%	49.5
不良債務比率*	0.0%	28.4%	56.9
累積欠損金比率*	53.4%	93.0%	54.0
医療収益対補助金等比率*	33.1%	77.9%	58.6
経常収支比率	83.3%	96.3%	33.4
生産性分析			
医師1人当たり医療収益	186,509千円	181,075千円	50.8
医師1人当たり総人件費*	100,213千円	128,795千円	56.2
職員1人当たり医療収益	17,595千円	19,718千円	49.6
職員1人当たり総人件費*	9,454千円	10,209千円	52.6
労働生産性	298,149千円	422,669千円	49.0
労働分配率	317.1%	114.4%	53.4
機能性分析			
入院患者1人1日当たり診療収入	31,520円	20,823円	66.1
外来患者1人1日当たり診療収入	11,858円	7,574円	65.3
医師1人当たり入院患者数	5.0人	10.5人	38.2
医師1人当たり外来患者数	20.8人	22.8人	47.3
推計退院患者数	838.2人	1,186.8人	60.6
平均在院日数*	13.5日	24.4日	60.6
病床100床当たり全職員数	90.9人	94.2人	48.7
病床100床当たり医師数	6.3人	6.6人	49.0
病床100床当たり看護人員数	59.6人	57.8人	51.3
看護人員/医師人数比	6.8人	7.7人	46.9
外来/入院比	414.1%	246.3%	65.5
病床利用率(一般病床)	38.4%	66.5%	34.9
病床利用率(療養病床)	N/A	68.1%	N/A
病床利用率(精神病床)	N/A	69.4%	N/A
安全性の分析			
1床当たり総資産額	27,805千円	94,531千円	48.5
1床当たり剰余金・欠損金額	-9,783千円	-15,823千円	52.5
1床当たり償却資産額(取得価額)	59,376千円	160,712千円	48.4
1床当たり償却資産額(帳簿価額)	37,519千円	116,693千円	48.4
流動比率	1,105.9%	914.9%	51.6
流動資産回転率	1.2回	3.0回	39.0
医療収益対総資本	1.9倍	9.4倍	48.1

③経営指標のレーダーチャート(偏差値)



④利益構造ツリー(実数・対収益比・偏差値)



⑤時系列分析(成長性分析)

