

①病院環境データ

病院名 (北海道日高町) 門別国保病院(2008年)
 病床数 【一般病床】34床【療養病床】30床【結核病床】0床【精神病床】0床【感染症病床】0床
 患者数 【1日平均入院患者数】54人【1日平均外来患者数】124人【推計退院患者数】1,232人
 医療従事者数 【医師数】4人【看護人員数】34人【医療技術員数】13人【事務職員数】6人
 市区町村データ 日高町
 【人口総数】14,730人【65歳以上人口】3,608人【高齢化率】24.5%
 【可住地当たり人口密度】66.5人/km²【可住地面積】221.7km²
 【一般病院数】3施設【一般診療所数】4施設【医師数】15人

⑥収益構造円グラフと病床利用率棒グラフ



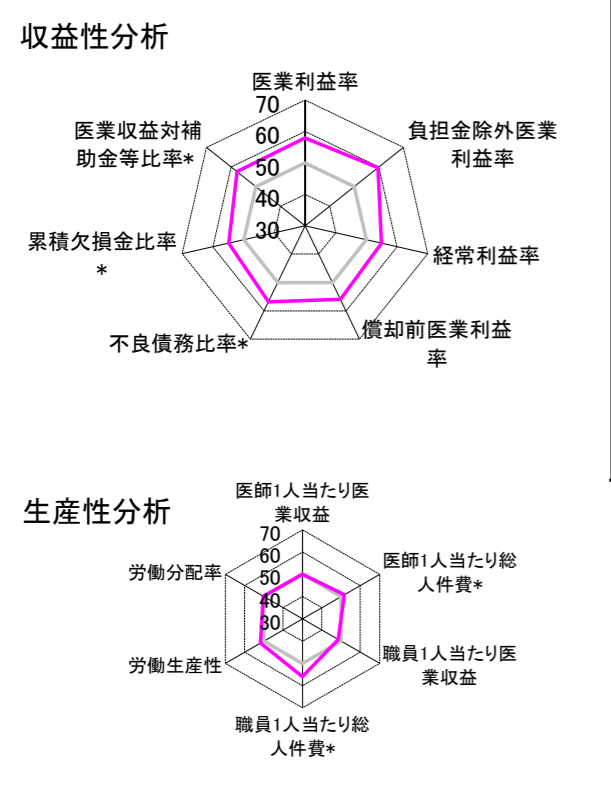
②病院群類型と経営指標ハイライト

【貴院の属する病院類型】へき地型病院グループ(可住地当たり人口密度187.2人/km²未満)
 【高い偏差値を示す指標】病床利用率(療養病床)、病床100床当たり全職員数、外来患者1人1日当たり診療収入 等
 【低い偏差値を示す指標】外来/入院比

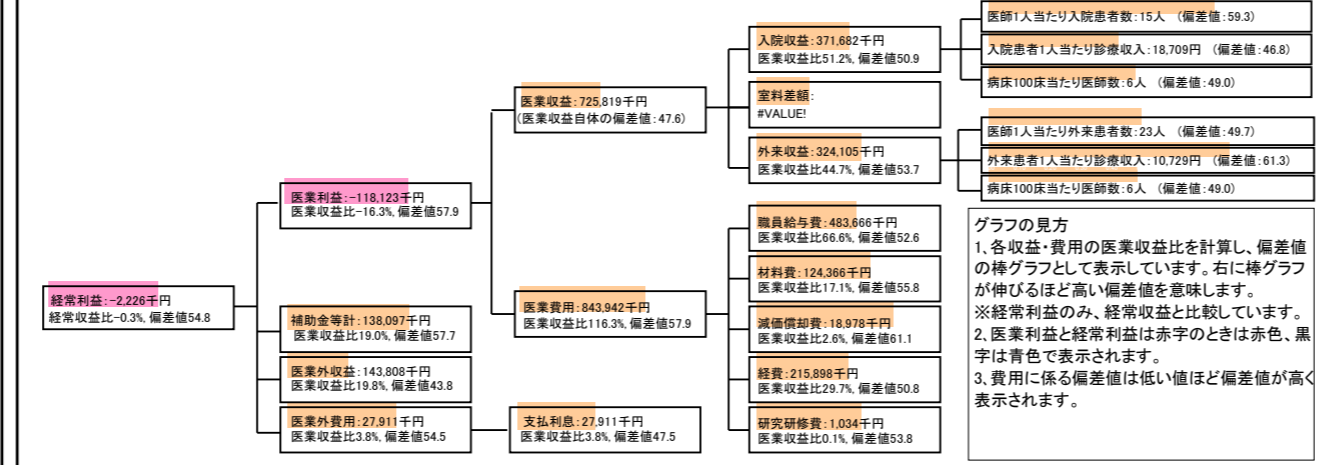
⑦経営指標分析(平均値・参照値・偏差値)

収益性分析	貴院	貴院の属する病院群の平均	偏差値
医療利益率	-16.3%	-35.5%	57.9
負担金除外医療利益率	-16.3%	-40.5%	59.6
経常利益率	-0.3%	-4.6%	54.9
償却前医療利益率	-13.7%	-27.5%	55.9
不良債務比率*	0.0%	28.4%	56.9
累積欠損金比率*	44.5%	93.0%	54.9
医療収益対補助金等比率*	38.1%	77.9%	57.7
経常収支比率	99.7%	96.3%	54.3
生産性分析			
医師1人当たり医療収益	181,455千円	181,075千円	50.1
医師1人当たり総人件費*	120,917千円	128,795千円	51.7
職員1人当たり医療収益	12,734千円	19,718千円	48.6
職員1人当たり総人件費*	8,485千円	10,209千円	56.0
労働生産性	643,118千円	422,669千円	51.7
労働分配率	131.9%	114.4%	50.3
機能性分析			
入院患者1人1日当たり診療収入	18,709円	20,823円	46.8
外来患者1人1日当たり診療収入	10,729円	7,574円	61.3
医師1人当たり入院患者数	14.8人	10.5人	59.3
医師1人当たり外来患者数	22.6人	22.8人	49.7
推計退院患者数	1,231.9人	1,186.8人	58.2
平均在院日数*	16.0日	24.4日	58.2
病床100床当たり全職員数	125.0人	94.2人	62.4
病床100床当たり医師数	6.3人	6.6人	49.0
病床100床当たり看護人員数	53.1人	57.8人	46.7
看護人員/医師人数比	8.5人	7.7人	52.7
外来/入院比	152.1%	246.3%	41.3
病床利用率(一般病床)	76.0%	66.5%	55.1
病床利用率(療養病床)	95.3%	68.1%	63.7
病床利用率(精神病床)	N/A	69.4%	N/A
安全性の分析			
1床当たり総資産額	42,791千円	94,531千円	48.8
1床当たり剰余金・欠損金額	-2,417千円	-15,823千円	55.6
1床当たり償却資産額(取得価額)	52,006千円	160,712千円	48.2
1床当たり償却資産額(帳簿価額)	45,697千円	116,693千円	48.5
流動比率	104.2%	914.9%	43.0
流動資産回転率	4.6回	3.0回	60.3
医療収益対総資本	8.8倍	9.4倍	49.8

③経営指標のレーダーチャート(偏差値)



④利益構造ツリー(実数・対収益比・偏差値)



⑤時系列分析(成長性分析)

