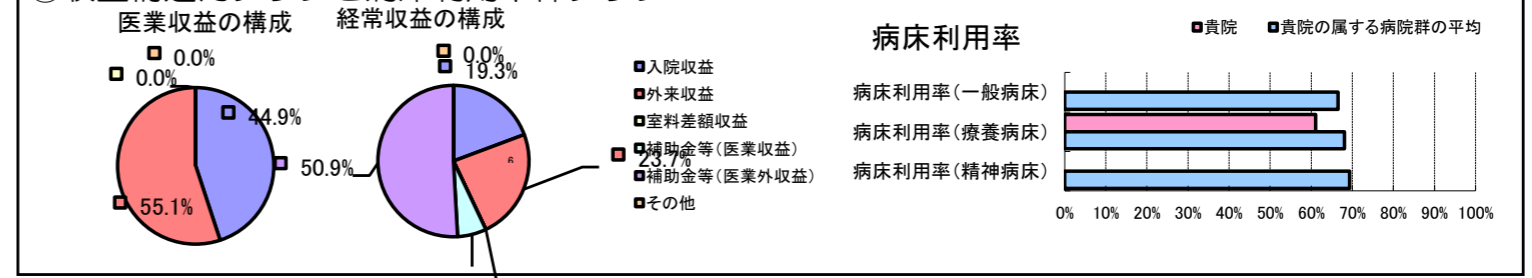


①病院環境データ

病院名 (北海道枝幸町) 枝幸町国民健康保険歌登病院 (2008年)
 病床数 【一般病床】0床 【療養病床】38床 【結核病床】0床 【精神病床】0床 【感染症病床】0床
 患者数 【1日平均入院患者数】23人 【1日平均外来患者数】45人 【推計退院患者数】0人
 医療従事者数 【医師数】1人 【看護人員数】15人 【医療技術員数】4人 【事務職員数】4人
 市区町村データ 枝幸町
 【人口総数】9,815人 【65歳以上人口】2,465人 【高齢化率】25.1%
 【可住地当たり人口密度】46.7人/km² 【可住地面積】210.3km²
 【一般病院数】2施設 【一般診療所数】5施設 【医師数】7人

⑥収益構造円グラフと病床利用率棒グラフ



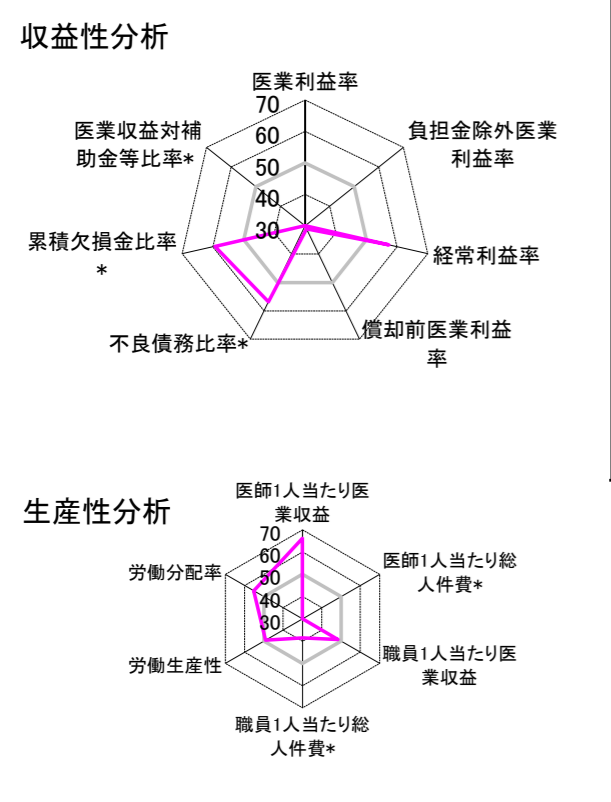
②病院群類型と経営指標ハイライト

【貴院の属する病院類型】へき地型病院グループ(可住地当たり人口密度187.2人/km²未満)
 【高い偏差値を示す指標】流動比率、医師1人当たり入院患者数、看護人員/医師人数比 等
 【低い偏差値を示す指標】医師1人当たり総人件費*、医療収益対補助金等比率*、負担金除外医療利益率 等

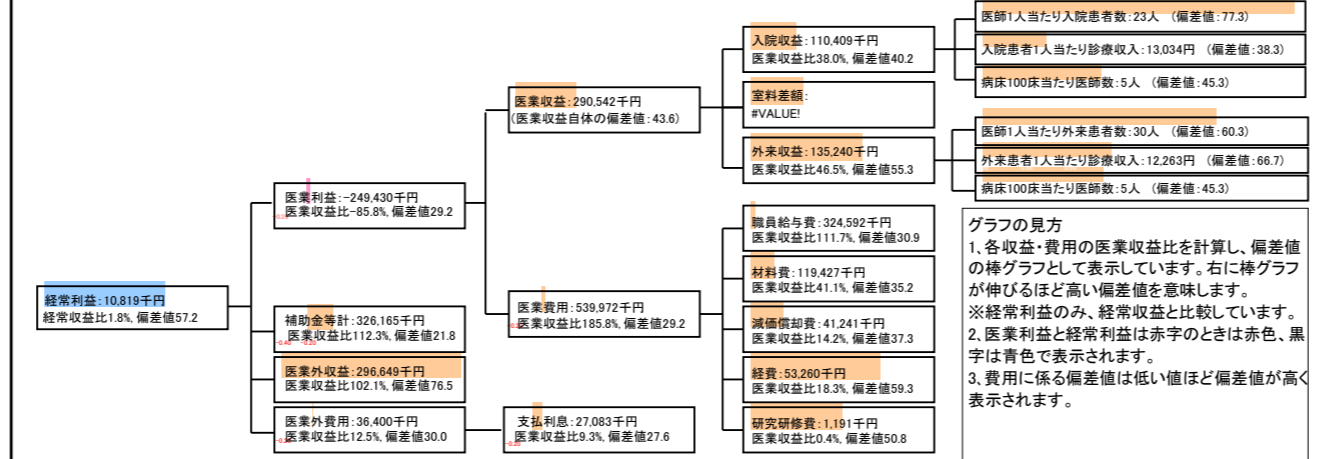
⑦経営指標分析(平均値・参照値・偏差値)

収益性分析	貴院	貴院の属する病院群の平均	偏差値
医療利益率	-85.8%	-35.5%	29.2
負担金除外医療利益率	-98.0%	-40.5%	27.2
経常利益率	1.8%	-4.6%	57.2
償却前医療利益率	-71.7%	-27.5%	31.0
不良債務比率*	0.0%	28.4%	56.9
累積欠損金比率*	0.0%	93.0%	59.4
医療収益対補助金等比率*	224.5%	77.9%	21.8
経常収支比率	101.9%	96.3%	57.2
生産性分析			
医師1人当たり医療収益	290,542千円	181,075千円	66.2
医師1人当たり総人件費*	324,592千円	128,795千円	7.2
職員1人当たり医療収益	12,106千円	19,718千円	48.4
職員1人当たり総人件費*	13,525千円	10,209千円	38.5
労働生産性	318,138千円	422,669千円	49.2
労働分配率	425.1%	114.4%	55.3
機能性分析			
入院患者1人1日当たり診療収入	13,034円	20,823円	38.3
外来患者1人1日当たり診療収入	12,263円	7,574円	66.7
医師1人当たり入院患者数	23.2人	10.5人	77.3
医師1人当たり外来患者数	30.2人	22.8人	60.3
推計退院患者数	0.0人	1,186.8人	N/A
平均在院日数*	N/A	24.4日	N/A
病床100床当たり全職員数	123.7人	94.2人	61.9
病床100床当たり医師数	5.3人	6.6人	45.3
病床100床当たり看護人員数	65.8人	57.8人	55.7
看護人員/医師人数比	15.0人	7.7人	74.7
外来/入院比	130.2%	246.3%	39.3
病床利用率(一般病床)	N/A	66.5%	N/A
病床利用率(療養病床)	61.1%	68.1%	46.5
病床利用率(精神病床)	N/A	69.4%	N/A
安全性の分析			
1床当たり総資産額	114,584千円	94,531千円	50.5
1床当たり剰余金・欠損金額	1,232千円	-15,823千円	57.1
1床当たり償却資産額(取得価額)	163,148千円	160,712千円	50.0
1床当たり償却資産額(帳簿価額)	125,733千円	116,693千円	50.2
流動比率	6,016.7%	914.9%	94.0
流動資産回転率	1.1回	3.0回	38.4
医療収益対総資本	2.4倍	9.4倍	48.2

③経営指標のレーダーチャート(偏差値)



④利益構造ツリー(実数・対収益比・偏差値)



⑤時系列分析(成長性分析)

