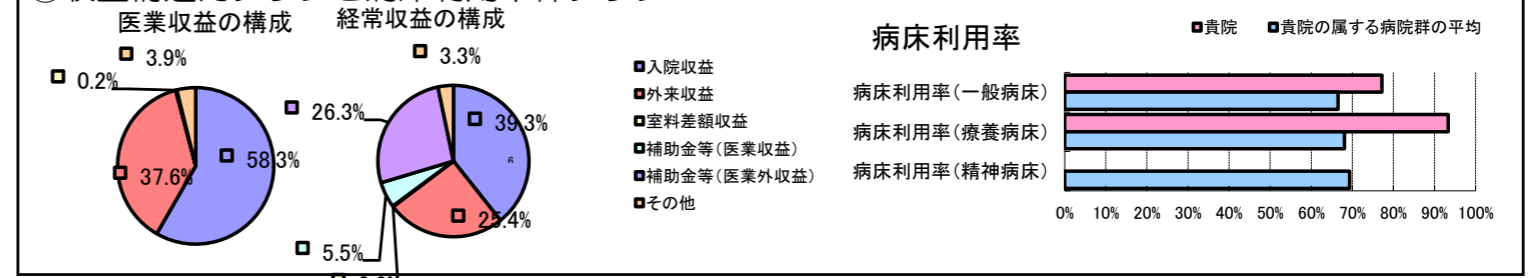


①病院環境データ

病院名 (北海道枝幸町) 枝幸町国民健康保険病院 (2008年)
 病床数 【一般病床】46床 【療養病床】37床 【結核病床】0床 【精神病床】0床 【感染症病床】0床
 患者数 【1日平均入院患者数】70人 【1日平均外来患者数】195人 【推計退院患者数】591人
 医療従事者数 【医師数】3人 【看護人員数】38人 【医療技術員数】9人 【事務職員数】5人
 市区町村データ 枝幸町
 【人口総数】9,815人 【65歳以上人口】2,465人 【高齢化率】25.1%
 【可住地当たり人口密度】46.7人/km² 【可住地面積】210.3km²
 【一般病院数】2施設 【一般診療所数】5施設 【医師数】7人

⑥収益構造円グラフと病床利用率棒グラフ



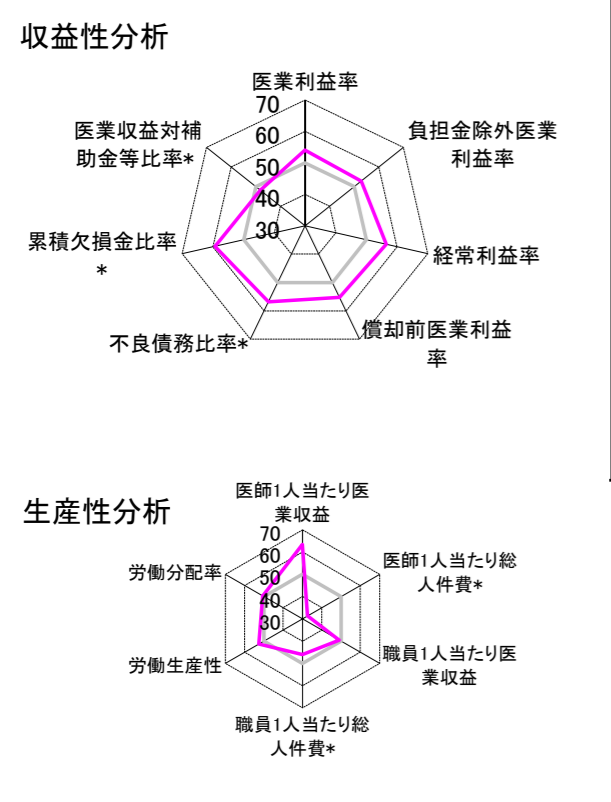
②病院群類型と経営指標ハイライト

【貴院の属する病院類型】へき地型病院グループ(可住地当たり人口密度187.2人/km²未満)
 【高い偏差値を示す指標】流動比率、看護人員/医師人数比、医師1人当たり医療収益 等
 【低い偏差値を示す指標】推計退院患者数、推計退院患者数、医師1人当たり総人件費* 等

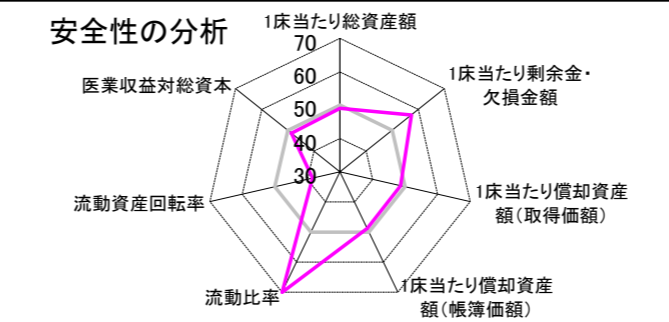
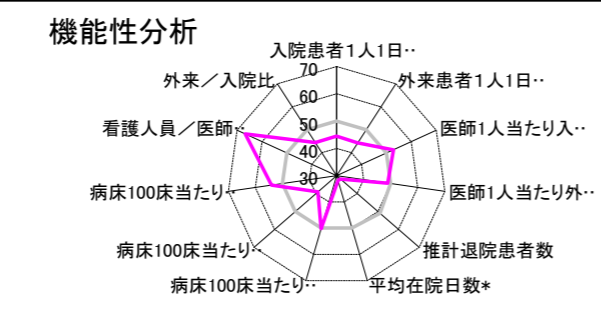
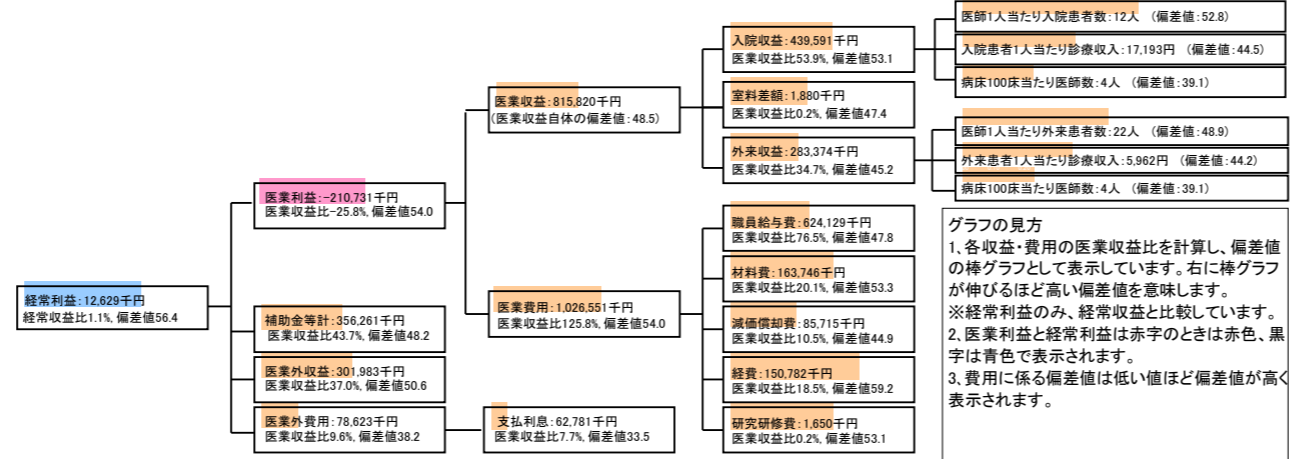
⑦経営指標分析(平均値・参照値・偏差値)

収益性分析	貴院	貴院の属する病院群の平均	偏差値
医療利益率	-25.8%	-35.5%	54.0
負担金除外医療利益率	-33.4%	-40.5%	52.8
経常利益率	1.1%	-4.6%	56.5
償却前医療利益率	-15.3%	-27.5%	55.2
不良債務比率*	0.0%	28.4%	56.9
累積欠損金比率*	0.0%	93.0%	59.4
医療収益対補助金等比率*	87.3%	77.9%	48.2
経常収支比率	101.1%	96.3%	56.1
生産性分析			
医師1人当たり医療収益	271,940千円	181,075千円	63.4
医師1人当たり総人件費*	208,043千円	128,795千円	32.7
職員1人当たり医療収益	14,833千円	19,718千円	49.0
職員1人当たり総人件費*	11,348千円	10,209千円	46.1
労働生産性	754,633千円	422,669千円	52.5
労働分配率	150.4%	114.4%	50.6
機能性分析			
入院患者1人1日当たり診療収入	17,193円	20,823円	44.5
外来患者1人1日当たり診療収入	5,962円	7,574円	44.2
医師1人当たり入院患者数	11.8人	10.5人	52.8
医師1人当たり外来患者数	22.0人	22.8人	48.9
推計退院患者数	591.4人	1,186.8人	31.8
平均在院日数*	43.2日	24.4日	31.8
病床100床当たり全職員数	94.6人	94.2人	50.2
病床100床当たり医師数	3.6人	6.6人	39.1
病床100床当たり看護人員数	63.5人	57.8人	54.1
看護人員/医師人数比	12.7人	7.7人	66.8
外来/入院比	185.9%	246.3%	44.4
病床利用率(一般病床)	77.2%	66.5%	55.7
病床利用率(療養病床)	93.3%	68.1%	62.7
病床利用率(精神病床)	N/A	69.4%	N/A
安全性の分析			
1床当たり総資産額	52,460千円	94,531千円	49.0
1床当たり剰余金・欠損金額	1,983千円	-15,823千円	57.4
1床当たり償却資産額(取得価額)	74,694千円	160,712千円	48.6
1床当たり償却資産額(帳簿価額)	57,565千円	116,693千円	48.8
流動比率	6,016.7%	914.9%	94.0
流動資産回転率	1.1回	3.0回	38.4
医療収益対総資本	3.8倍	9.4倍	48.6

③経営指標のレーダーチャート(偏差値)



④利益構造ツリー(実数・対収益比・偏差値)



⑤時系列分析(成長性分析)

