

①病院環境データ

病院名 (北海道斜里町) 斜里町国民健康保険病院 (2008年)
 病床数 【一般病床】60床 【療養病床】51床 【結核病床】0床 【精神病床】0床 【感染症病床】0床
 患者数 【1日平均入院患者数】88人 【1日平均外来患者数】198人 【推計退院患者数】598人
 医療従事者数 【医師数】4人 【看護人員数】24人 【医療技術員数】12人 【事務職員数】4人
 市区町村データ 斜里町
 【人口総数】13,431人 【65歳以上人口】3,184人 【高齢化率】23.7%
 【可住地当たり人口密度】44.人/km² 【可住地面積】305.1km²
 【一般病院数】1施設 【一般診療所数】3施設 【医師数】6人

⑥収益構造円グラフと病床利用率棒グラフ



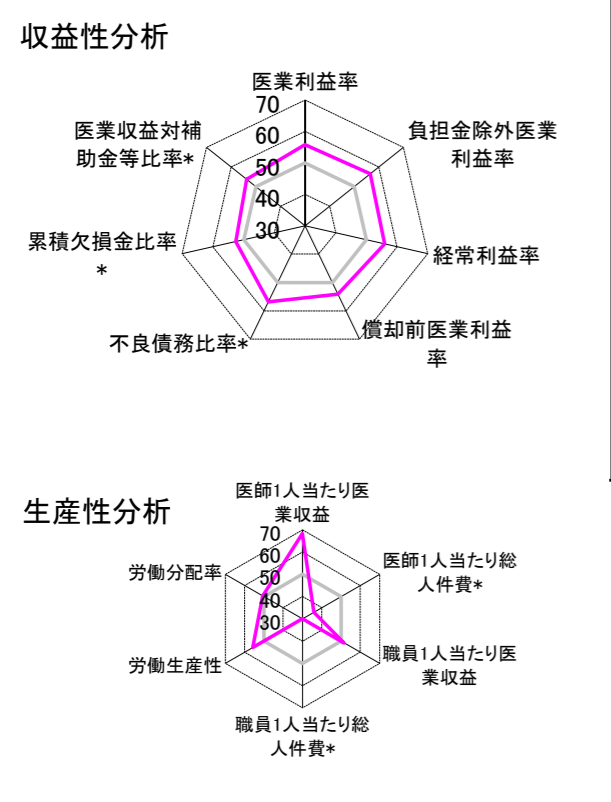
②病院群類型と経営指標ハイライト

【貴院の属する病院類型】へき地型病院グループ(可住地当たり人口密度187.2人/km²未満)
 【高い偏差値を示す指標】医師1人当たり医業収益、病床100床当たり看護人員数、病床利用率(一般病床) 等
 【低い偏差値を示す指標】推計退院患者数、推計退院患者数、職員1人当たり総人件費* 等

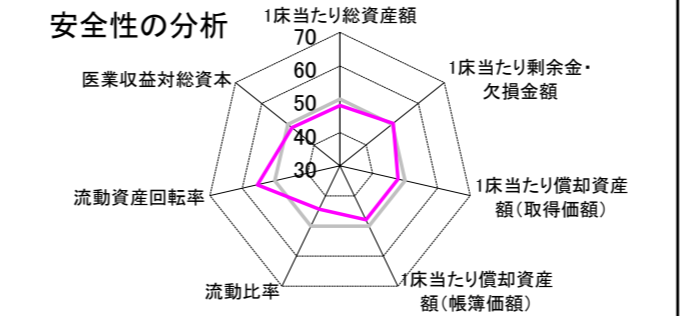
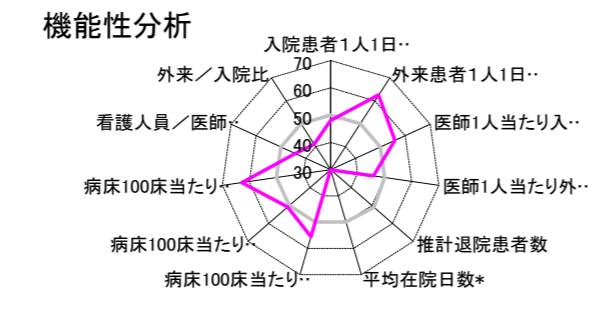
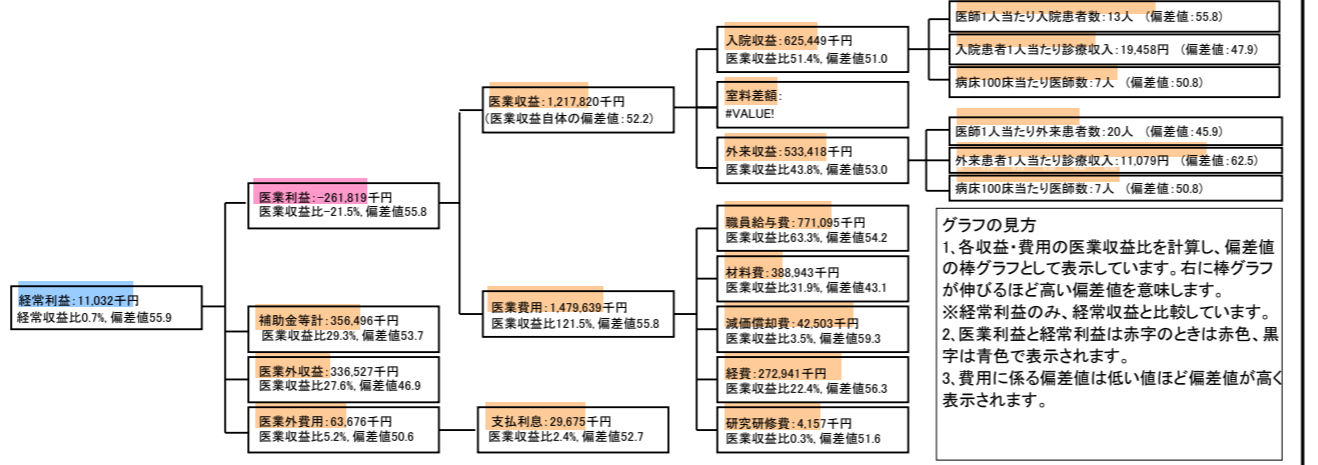
⑦経営指標分析(平均値・参照値・偏差値)

収益性分析	貴院	貴院の属する病院群の平均	偏差値
医業利益率	-21.5%	-35.5%	55.8
負担金除外医業利益率	-24.2%	-40.5%	56.4
経常利益率	0.7%	-4.6%	56.0
償却前医業利益率	-18.0%	-27.5%	54.1
不良債務比率*	0.0%	28.4%	56.9
累積欠損金比率*	67.2%	93.0%	52.6
医業収益対補助金等比率*	58.6%	77.9%	53.7
経常収支比率	100.7%	96.3%	55.6
生産性分析			
医師1人当たり医業収益	304,455千円	181,075千円	68.3
医師1人当たり総人件費*	192,774千円	128,795千円	36.0
職員1人当たり医業収益	27,678千円	19,718千円	51.6
職員1人当たり総人件費*	17,525千円	10,209千円	24.6
労働生産性	1,166,893千円	422,669千円	55.7
労働分配率	150.2%	114.4%	50.6
機能性分析			
入院患者1人1日当たり診療収入	19,458円	20,823円	47.9
外来患者1人1日当たり診療収入	11,079円	7,574円	62.5
医師1人当たり入院患者数	13.2人	10.5人	55.8
医師1人当たり外来患者数	19.8人	22.8人	45.9
推計退院患者数	598.1人	1,186.8人	21.6
平均在院日数*	53.7日	24.4日	21.6
病床100床当たり全職員数	107.9人	94.2人	55.5
病床100床当たり医師数	6.8人	6.6人	50.8
病床100床当たり看護人員数	75.9人	57.8人	62.8
看護人員/医師人数比	6.0人	7.7人	44.2
外来/入院比	149.8%	246.3%	41.1
病床利用率(一般病床)	89.9%	66.5%	62.5
病床利用率(療養病床)	66.9%	68.1%	49.4
病床利用率(精神病床)	N/A	69.4%	N/A
安全性の分析			
1床当たり総資産額	10,156千円	94,531千円	48.1
1床当たり剰余金・欠損金額	-14,850千円	-15,823千円	50.4
1床当たり償却資産額(取得価額)	25,830千円	160,712千円	47.8
1床当たり償却資産額(帳簿価額)	16,509千円	116,693千円	47.9
流動比率	259.2%	914.9%	44.3
流動資産回転率	3.8回	3.0回	55.4
医業収益対総資本	3.1倍	9.4倍	48.4

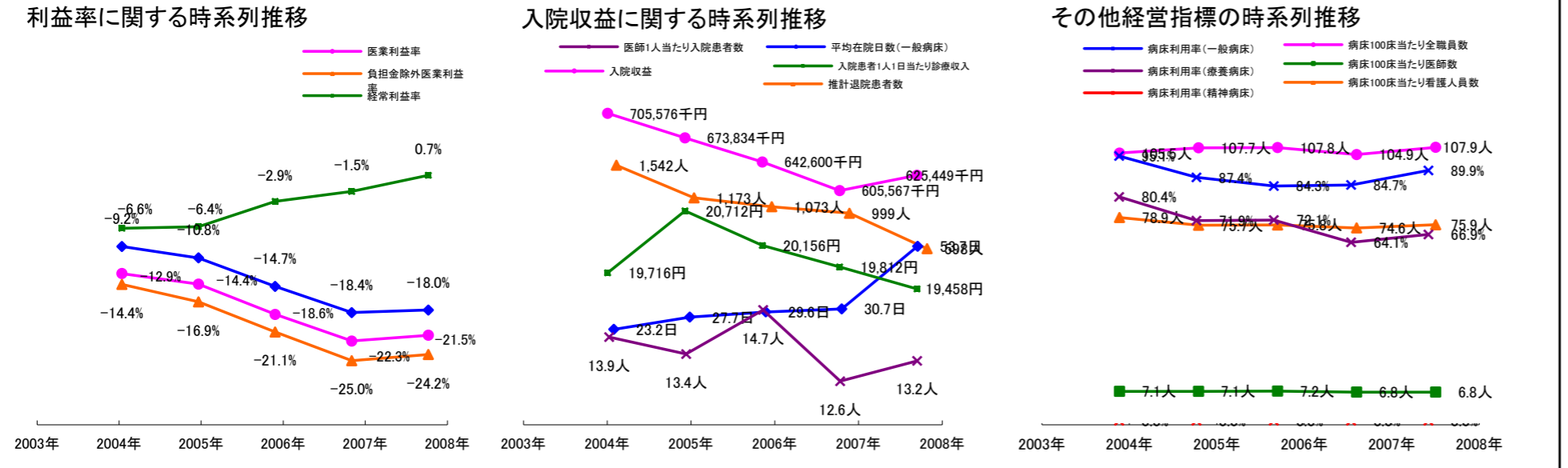
③経営指標のレーダーチャート(偏差値)



④利益構造ツリー(実数・対収益比・偏差値)



⑤時系列分析(成長性分析)



データ源: 公営企業年鑑

©京都大学大学院医学研究科医療経済学分野