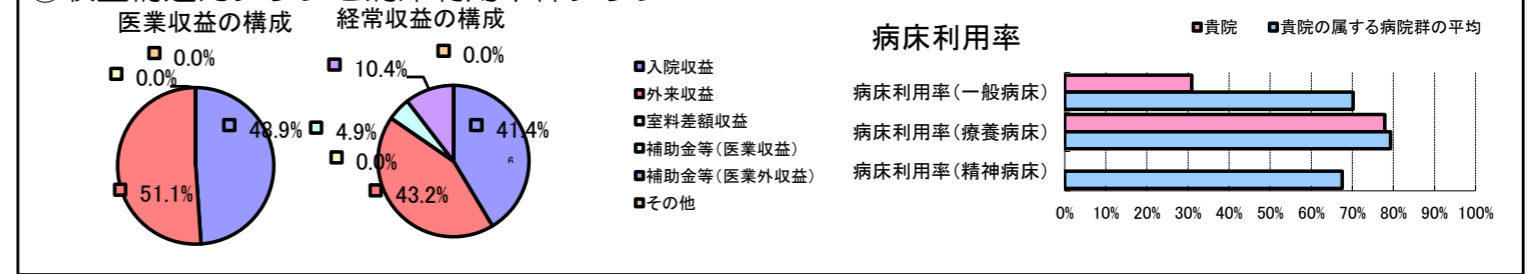


①病院環境データ

病院名 (北海道美唄市) 市立美唄病院 (2008年)  
 病床数 【一般病床】98床 【療養病床】45床 【結核病床】0床 【精神病床】0床 【感染症病床】0床  
 患者数 【1日平均入院患者数】65人 【1日平均外来患者数】285人 【推計退院患者数】1,364人  
 医療従事者数 【医師数】8人 【看護人員数】51人 【医療技術員数】13人 【事務職員数】8人  
 市区町村データ 美唄市  
 【人口総数】29,083人 【65歳以上人口】8,377人 【高齢化率】28.8%  
 【可住地当たり人口密度】185.8人/km<sup>2</sup> 【可住地面積】156.6km<sup>2</sup>  
 【一般病院数】4施設 【一般診療所数】11施設 【医師数】60人

⑥収益構造円グラフと病床利用率棒グラフ



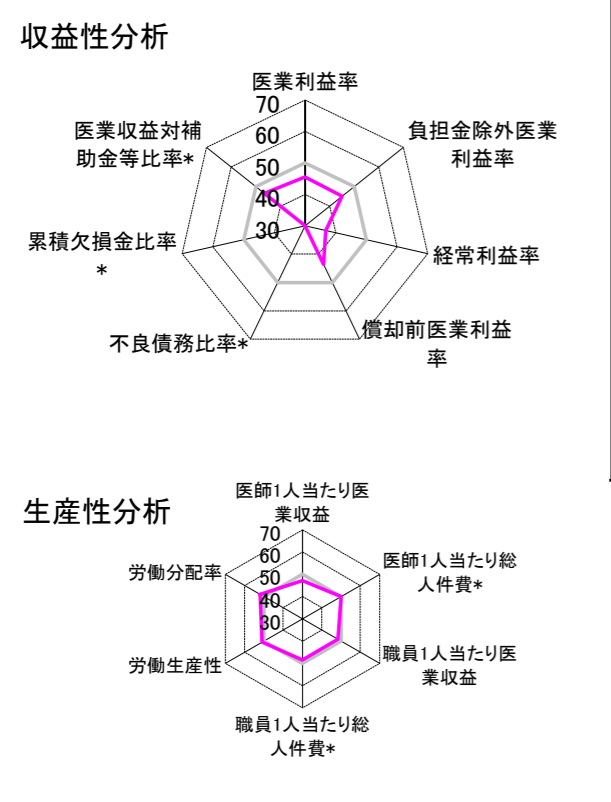
②病院群類型と経営指標ハイライト

【貴院の属する病院類型】 地方中規模病院グループ(可住地当たり人口密度187.2~2,145.9人/km<sup>2</sup>かつ、一般病床50床以上350床未満)  
 【高い偏差値を示す指標】 外来/入院比  
 【低い偏差値を示す指標】 不良債務比率\*、累積欠損金比率\*、病床利用率(一般病床) 等

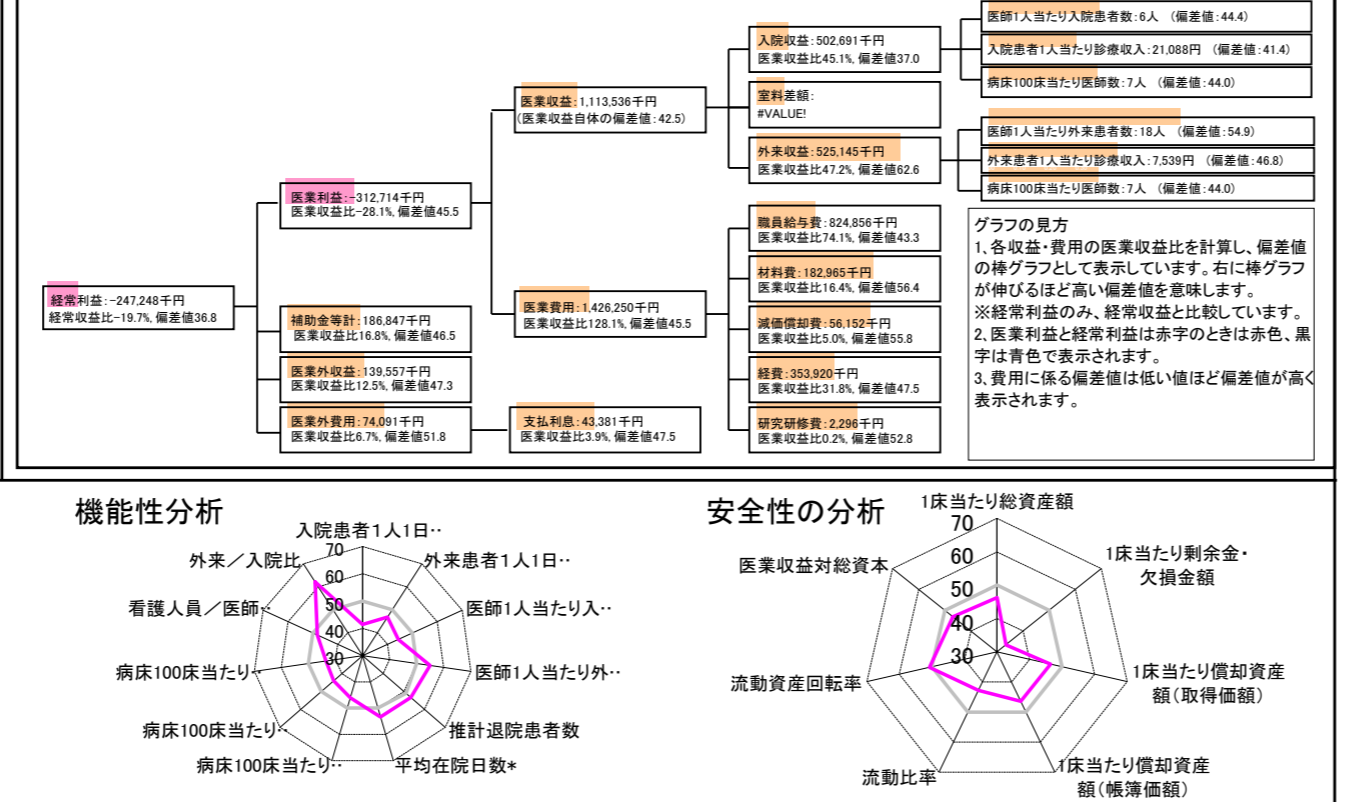
⑦経営指標分析(平均値・参照値・偏差値)

収益性分析	貴院	貴院の属する病院群の平均	偏差値
医療利益率	-28.1%	-18.4%	45.5
負担金除外医療利益率	-33.5%	-22.1%	45.1
経常利益率	-19.7%	-7.1%	36.8
償却前医療利益率	-23.0%	-10.4%	43.6
不良債務比率*	134.0%	16.0%	-0.5
累積欠損金比率*	374.0%	80.5%	16.3
医療収益対補助金等比率*	52.3%	38.1%	46.5
経常収支比率	83.5%	94.1%	36.3
生産性分析			
医師1人当たり医療収益	139,192千円	170,807千円	47.2
医師1人当たり総人件費*	103,107千円	103,586千円	50.1
職員1人当たり医療収益	13,580千円	51,014千円	48.3
職員1人当たり総人件費*	10,059千円	9,281千円	48.4
労働生産性	627,363千円	346,864千円	51.0
労働分配率	160.3%	133.5%	51.9
機能性分析			
入院患者1人1日当たり診療収入	21,088円	29,335円	41.4
外来患者1人1日当たり診療収入	7,539円	9,040円	46.8
医師1人当たり入院患者数	6.2人	8.1人	44.4
医師1人当たり外来患者数	18.1人	15.2人	54.9
推計退院患者数	1,363.5人	2,531.9人	53.3
平均在院日数*	17.4日	21.2日	53.3
病床100床当たり全職員数	90.2人	102.9人	46.0
病床100床当たり医師数	7.1人	9.4人	44.0
病床100床当たり看護人員数	53.8人	63.9人	43.5
看護人員/医師人数比	6.4人	6.8人	48.3
外来/入院比	292.2%	198.2%	62.2
病床利用率(一般病床)	30.9%	70.2%	25.8
病床利用率(療養病床)	77.9%	79.3%	49.0
病床利用率(精神病床)	N/A	67.6%	N/A
安全性の分析			
1床当たり総資産額	6,232千円	148,561千円	46.3
1床当たり剰余金・欠損金額	-58,053千円	-17,688千円	33.4
1床当たり償却資産額(取得価額)	37,052千円	240,307千円	46.5
1床当たり償却資産額(帳簿価額)	20,828千円	174,356千円	46.5
流動比率	13.1%	517.6%	42.8
流動資産回転率	5.2回	4.1回	50.7
医療収益対総資本	1.7倍	14.0倍	46.9

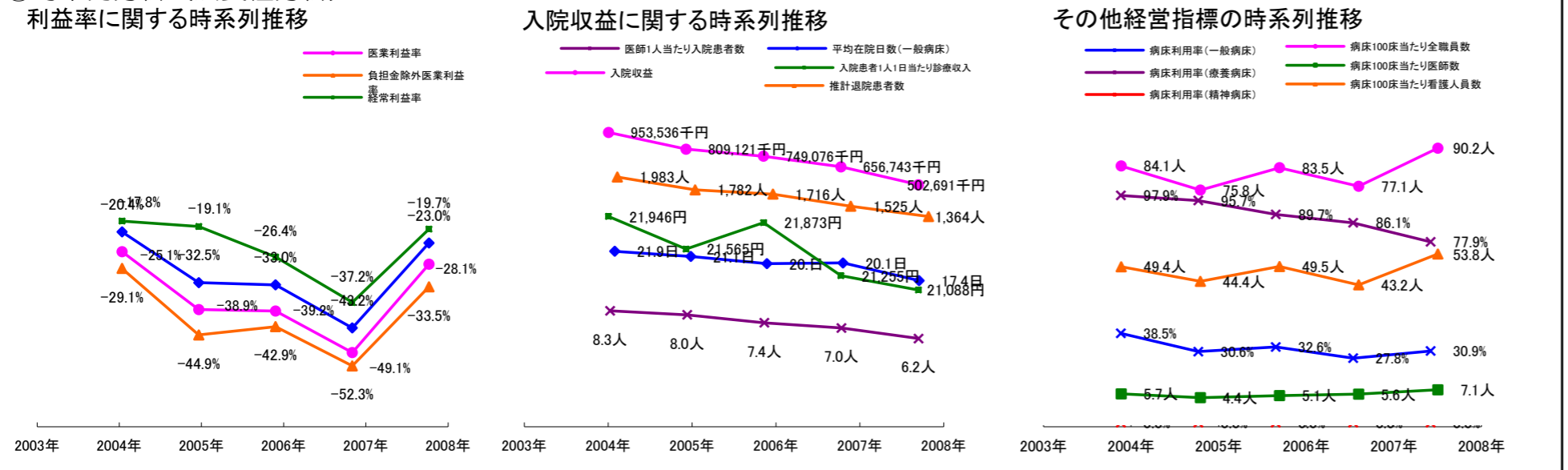
③経営指標のレーダーチャート(偏差値)



④利益構造ツリー(実数・対収益比・偏差値)



⑤時系列分析(成長性分析)



データ源: 公営企業年鑑