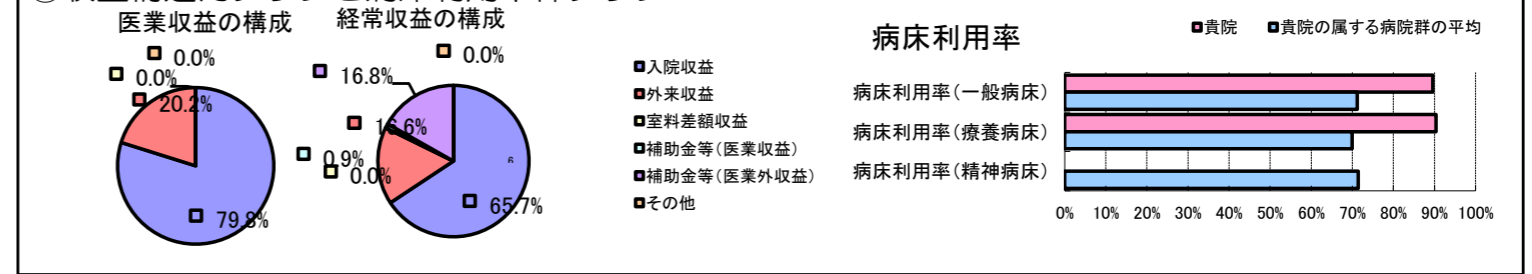


①病院環境データ

病院名 (北海道函館市) 市立函館恵山病院 (2008年)
 病床数 【一般病床】0床 【療養病床】60床 【結核病床】0床 【精神病床】0床 【感染症病床】0床
 患者数 【1日平均入院患者数】56人 【1日平均外来患者数】94人 【推計退院患者数】478人
 医療従事者数 【医師数】5人 【看護人員数】24人 【医療技術員数】5人 【事務職員数】5人
 市区町村データ 函館市
 【人口総数】294,264人 【65歳以上人口】70,459人 【高齢化率】23.9%
 【可住地当たり人口密度】2,110.9人/km² 【可住地面積】139.4km²
 【一般病院数】32施設 【一般診療所数】239施設 【医師数】797人

⑥収益構造円グラフと病床利用率棒グラフ



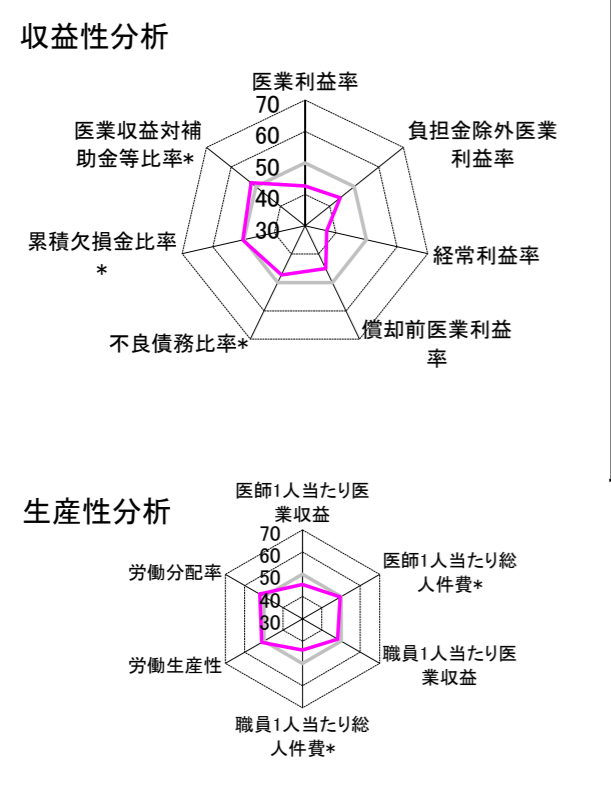
②病院群類型と経営指標ハイライト

【貴院の属する病院類型】 都市非大規模病院グループ(可住地当たり人口密度2,145.9人/km²以上かつ、一般病床500床以上)
 【高い偏差値を示す指標】 医師1人当たり入院患者数、病床利用率(一般病床)
 【低い偏差値を示す指標】 推計退院患者数、推計退院患者数、経常収支比率 等

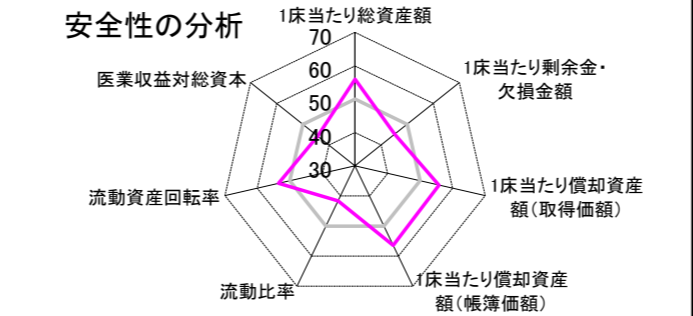
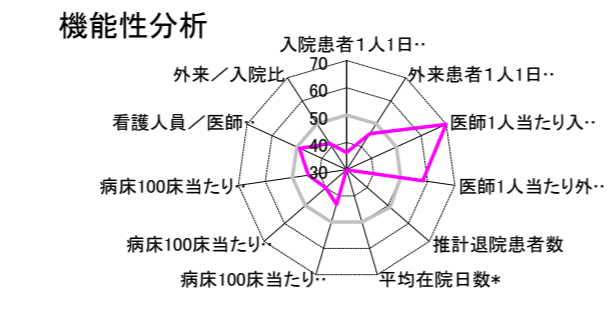
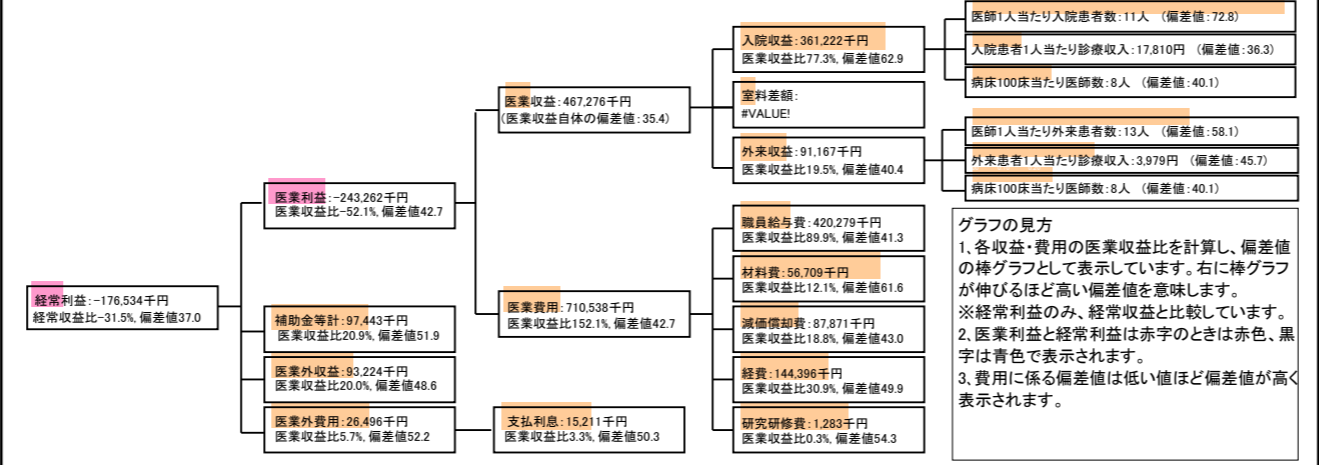
⑦経営指標分析(平均値・参照値・偏差値)

収益性分析	貴院	貴院の属する病院群の平均	偏差値
医業利益率	-52.1%	-29.2%	42.7
負担金除外医業利益率	-53.1%	-34.2%	44.3
経常利益率	-31.5%	-10.7%	37.0
償却前医業利益率	-33.3%	-19.0%	45.1
不良債務比率*	16.0%	11.8%	47.3
累積欠損金比率*	89.6%	91.5%	50.2
医業収益対補助金等比率*	41.7%	51.4%	51.9
経常収支比率	76.0%	91.8%	35.1
生産性分析			
医師1人当たり医業収益	93,455千円	129,553千円	45.4
医師1人当たり総人件費*	84,056千円	82,509千円	49.6
職員1人当たり医業収益	11,981千円	91,562千円	48.3
職員1人当たり総人件費*	10,776千円	9,761千円	44.1
労働生産性	457,179千円	-256,148千円	51.1
労働分配率	235.7%	145.2%	52.2
機能性分析			
入院患者1人1日当たり診療収入	17,810円	40,594円	36.3
外来患者1人1日当たり診療収入	3,979円	12,198円	45.7
医師1人当たり入院患者数	11.1人	5.2人	72.8
医師1人当たり外来患者数	12.6人	8.9人	58.1
推計退院患者数	477.6人	5,071.0人	26.7
平均在院日数*	42.8日	18.0日	26.7
病床100床当たり全職員数	89.5人	116.7人	43.2
病床100床当たり医師数	8.3人	15.6人	40.1
病床100床当たり看護人員数	59.5人	72.4人	44.2
看護人員/医師人数比	4.8人	5.1人	48.9
外来/入院比	113.0%	184.7%	41.4
病床利用率(一般病床)	89.6%	71.2%	61.1
病床利用率(療養病床)	90.4%	70.0%	58.5
病床利用率(精神病床)	N/A	71.4%	N/A
安全性の分析			
1床当たり総資産額	463,993千円	195,330千円	56.0
1床当たり剰余金・欠損金額	-41,153千円	-26,199千円	45.3
1床当たり償却資産額(取得価額)	828,683千円	364,672千円	55.8
1床当たり償却資産額(帳簿価額)	593,370千円	244,662千円	56.4
流動比率	58.1%	248.5%	41.6
流動資産回転率	4.6回	3.9回	53.5
医業収益対総資本	0.8倍	13.9倍	44.3

③経営指標のレーダーチャート(偏差値)



④利益構造ツリー(実数・対収益比・偏差値)



⑤時系列分析(成長性分析)

