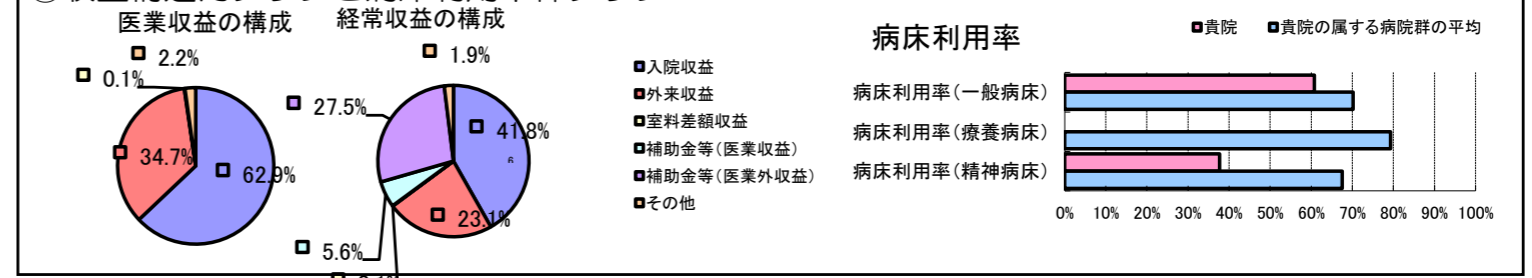


①病院環境データ

病院名 (北海道)江差病院(2008年)
 病床数 【一般病床】146床【療養病床】0床【結核病床】0床【精神病床】48床【感染症病床】4床
 患者数 【1日平均入院患者数】107人【1日平均外来患者数】342人【推計退院患者数】1,924人
 医療従事者数 【医師数】13人【看護人員数】100人【医療技術員数】13人【事務職員数】13人
 市区町村データ 江差町
 【人口総数】10,131人【65歳以上人口】2,679人【高齢化率】26.4%
 【可住地当たり人口密度】373.3人/km²【可住地面積】27.1km²
 【一般病院数】2施設【一般診療所数】7施設【医師数】28人

⑥収益構造円グラフと病床利用率棒グラフ



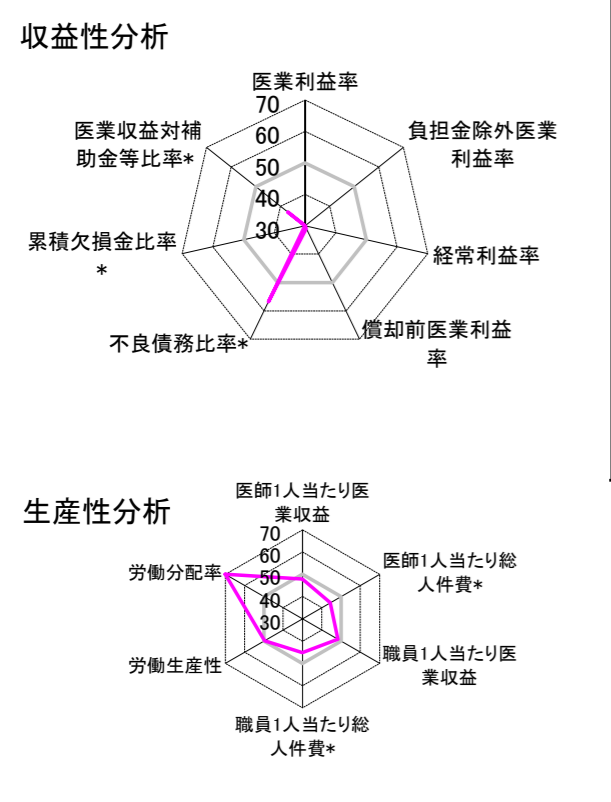
②病院群類型と経営指標ハイライト

【貴院の属する病院類型】 地方中規模病院グループ(可住地当たり人口密度187.2~2,145.9人/km²かつ、一般病床50床以上350床未満)
 【高い偏差値を示す指標】 労働分配率
 【低い偏差値を示す指標】 累積欠損金比率*, 1床当たり剰余金・欠損金額、経常利益率 等

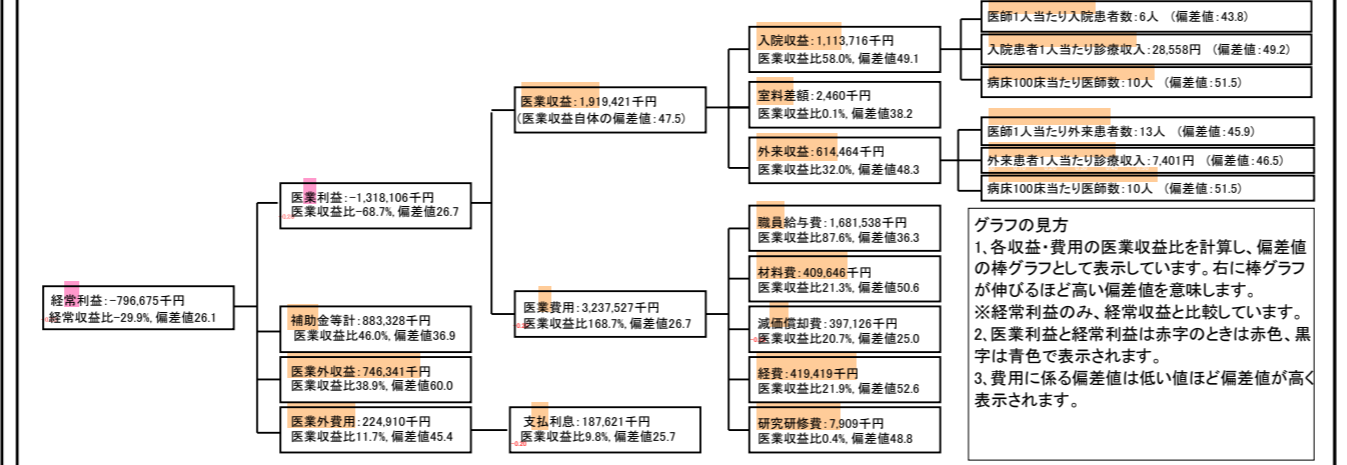
⑦経営指標分析(平均値・参照値・偏差値)

収益性分析	貴院	貴院の属する病院群の平均	偏差値
医業利益率	-68.7%	-18.4%	26.7
負担金除外医業利益率	-76.5%	-22.1%	26.3
経常利益率	-29.9%	-7.1%	26.1
償却前医業利益率	-48.0%	-10.4%	30.9
不良債務比率*	0.0%	16.0%	56.8
累積欠損金比率*	600.7%	80.5%	-9.8
医業収益対補助金等比率*	91.8%	38.1%	36.9
経常収支比率	77.0%	94.1%	27.9
生産性分析			
医師1人当たり医業収益	147,648千円	170,807千円	48.0
医師1人当たり総人件費*	129,349千円	103,586千円	44.5
職員1人当たり医業収益	13,329千円	51,014千円	48.3
職員1人当たり総人件費*	11,677千円	9,281千円	45.2
労働生産性	257,876千円	346,864千円	49.7
労働分配率	452.8%	133.5%	72.9
機能性分析			
入院患者1人1日当たり診療収入	28,558円	29,335円	49.2
外来患者1人1日当たり診療収入	7,401円	9,040円	46.5
医師1人当たり入院患者数	6.0人	8.1人	43.8
医師1人当たり外来患者数	12.8人	15.2人	45.9
推計退院患者数	1,923.9人	2,531.9人	50.8
平均在院日数*	20.3日	21.2日	50.8
病床100床当たり全職員数	91.5人	102.9人	46.4
病床100床当たり医師数	10.0人	9.4人	51.5
病床100床当たり看護人員数	60.3人	63.9人	47.7
看護人員/医師人数比	7.7人	6.8人	53.3
外来/入院比	212.9%	198.2%	51.9
病床利用率(一般病床)	60.8%	70.2%	44.2
病床利用率(療養病床)	N/A	79.3%	N/A
病床利用率(精神病床)	37.7%	67.6%	35.6
安全性の分析			
1床当たり総資産額	177,414千円	148,561千円	50.7
1床当たり剰余金・欠損金額	-145,238千円	-17,688千円	-2.4
1床当たり償却資産額(取得価額)	376,198千円	240,307千円	52.4
1床当たり償却資産額(帳簿価額)	258,797千円	174,356千円	51.9
流動比率	119.4%	517.6%	44.3
流動資産回転率	2.7回	4.1回	49.1
医業収益対総資本	18.3倍	14.0倍	51.1

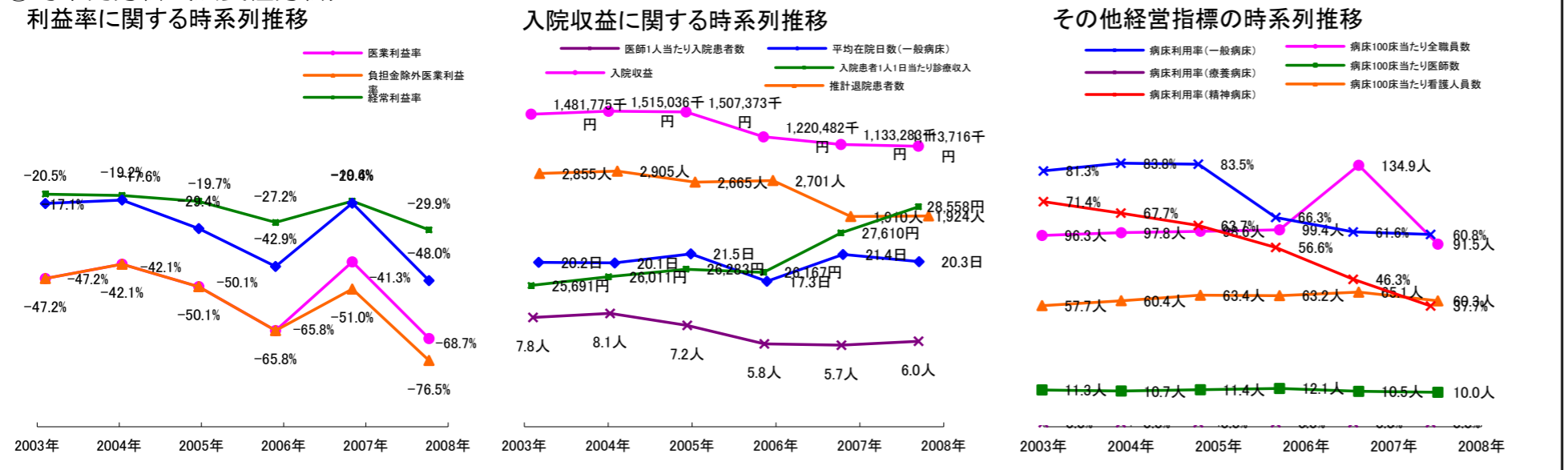
③経営指標のレーダーチャート(偏差値)



④利益構造ツリー(実数・対収益比・偏差値)



⑤時系列分析(成長性分析)



データ源: 公営企業年鑑