

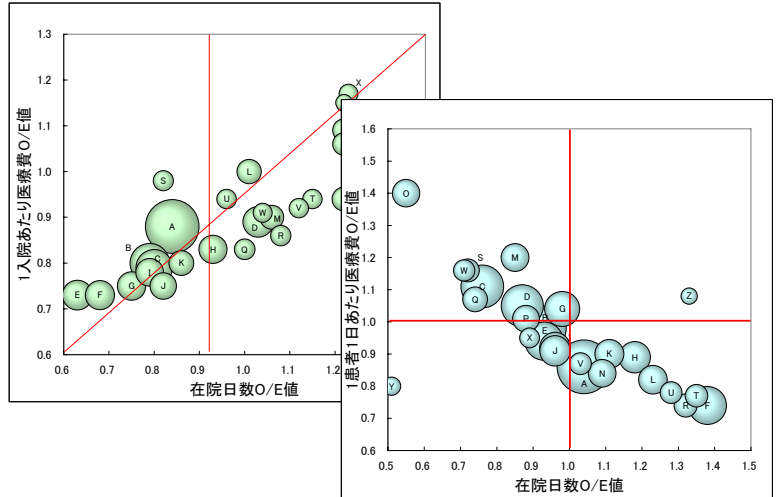
QIP アウトプットサンプル集

DPC に基づいた疾患別診療パフォーマンスの指標

DPC10 桁（疾患名＋手術）を基調としたグループ分けを行い、どの病院でも比較的症例数の多い疾患（手術手技）を選んで、在院日数や医療費などの指標のほか、治療の内訳などの診療プロセスもレポートしております。

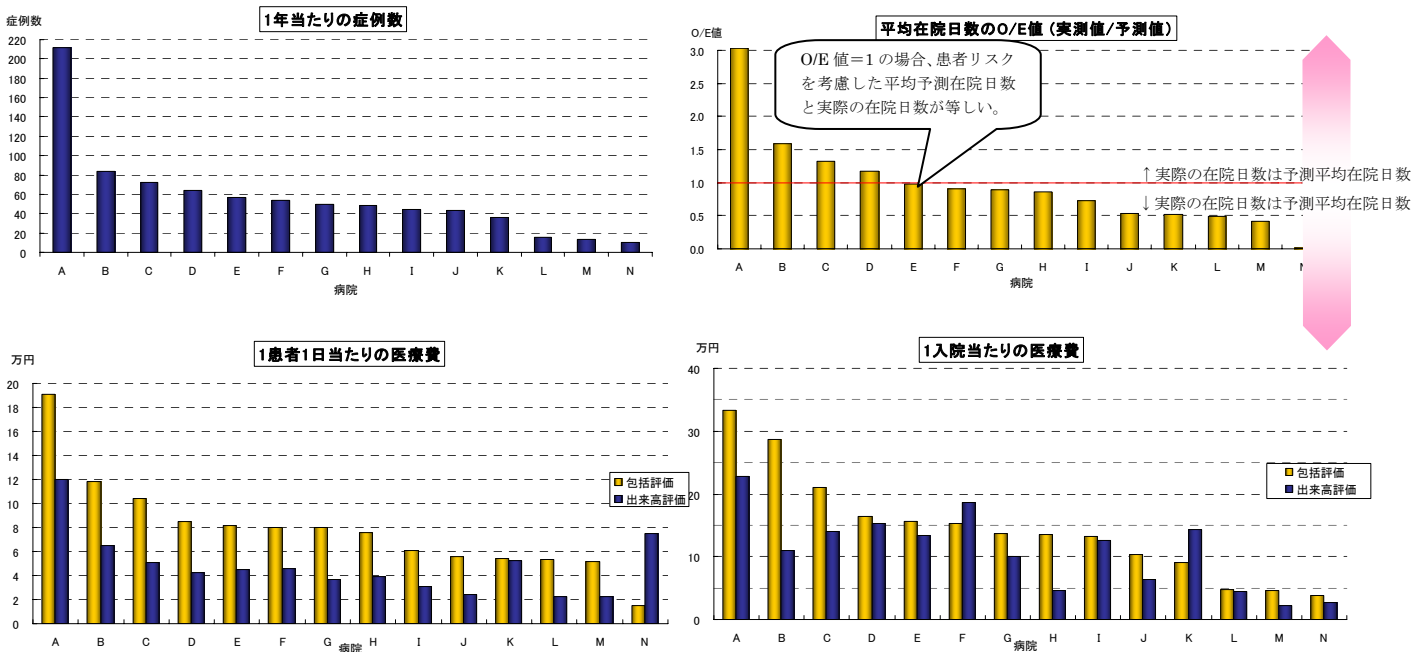
在院日数や医療費は決して診療の質そのものではありませんが、各病院や診療科が患者さんに提供したサービスの量を反映します

狭心症・慢性虚血性心疾患 冠動脈インターベンション



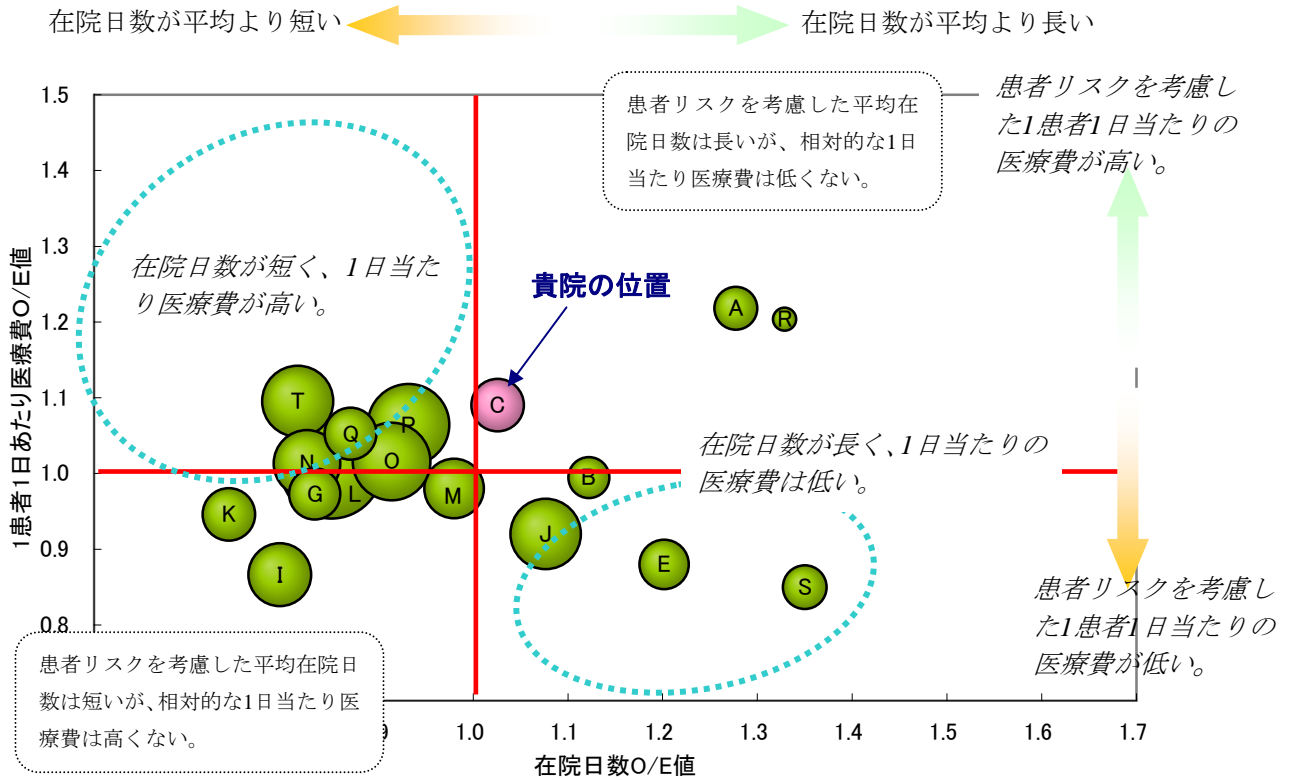
- ◆ 各疾患のレポートは、年に 2 回行っております。疾患により、手術の有無や重症度別にグループ分けをして、レポートをしています。
- ◆ 年間症例数・在院日数・1 入院あたり医療費（出来高評価・包括評価）・1 患者 1 日あたり医療費（出来高評価・包括評価）を報告しています。
- ◆ 在院日数や医療費は、実数で評価するだけではなく、O/E 値（実測値／予測値）も利用して評価しています。
- ◆ 同一疾患を院内の複数の診療科が扱っている場合、診療科毎に報告しています。

くも膜下出血、破裂性動脈瘤（JCS30 未満）



QIP アウトプットサンプル集

前立腺悪性腫瘍、悪性腫瘍手術
1患者1日当たりの医療費のO/E値と平均在院日数O/E値の関係



解析の対象となる疾患群のリスト(MDC6)

疾患	手術	DPCコード	手術名
胃の悪性腫瘍	手術あり	060020xx01	胃全摘術 悪性腫瘍手術等
		060020xx02	胃切除術 悪性腫瘍手術等
		060020xx03	試験開腹術等
	手術なし	060020xx04	内視鏡的胃、十二指腸ポリープ・粘膜切除術
		060020xx97	その他の手術あり
		060020xx99	なし
大腸(上行結腸からS状結腸)の悪性腫瘍	手術あり	060035xx01	結腸切除術 全切除、亜全切除又は悪性腫瘍手術等

※これはリストの一部を掲載しています。

解析の対象となる疾患群のリスト(MDC1)

疾患	手術	DPCコード	手術名
くも膜下出血、破裂脳動脈瘤(JCS30未満)	手術あり	010020x001	脳動脈瘤流入血管クリッピング(開頭して行うもの)等
		010020x002	穿頭脳室ドレナージ等
		010020x003	脳血管内手術
	手術なし	010020x097	その他の手術あり
		010020x099	なし
		010020x101	脳動脈瘤流入血管クリッピング(開頭して行うもの)等
くも膜下出血、破裂脳動脈瘤(JCS30以上)	手術あり	010020x102	穿頭脳室ドレナージ等
		010020x103	脳血管内手術
		010020x197	その他の手術あり
	手術なし	010020x199	なし
		010030xx01	脳動脈瘤頸部クリッピング等
		010030xx02	脊髄ドレナージ等
未破裂脳動脈瘤	手術あり	010030xx03	脳血管内手術
		010030xx97	その他の手術あり
		010030xx99	なし
	手術なし	010030xx99	なし