

QIP プロジェクト
COVID-19 の医療への影響：定量的エビデンス

内容：QIP プロジェクトでの COVID-19 の医療への影響の解析結果を説明し議論する

2020/12/08 収録分をウェブに掲載 <http://med-econ.umin.ac.jp/QIP/>

掲載期間（予定）：2020/12/11 夕方～2020/12/18 夕方

構成：

趣旨・概要説明（今中 雄一）

I. 新型コロナウイルス感染症アウトブレイクの急性期病院に対する影響

1. QIP 病院の DPC データを用いた新型コロナウイルス感染症アウトブレイクの影響の評価（愼 重虎）
2. QIP 病院における新型コロナウイルス感染症の経済的影響（愼 重虎）
3. 新型コロナウイルス感染症流行と診療報酬についての検討（寺岡 英美）

II. 新型コロナウイルス感染症アウトブレイクの疾患別の影響

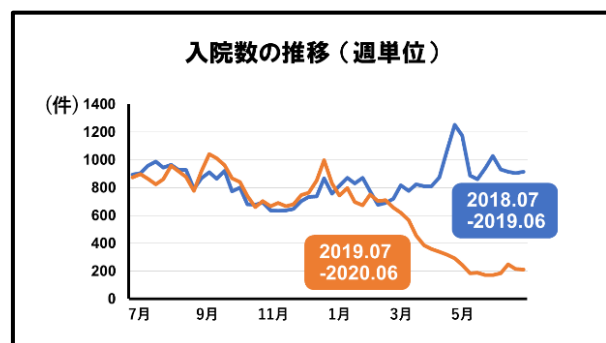
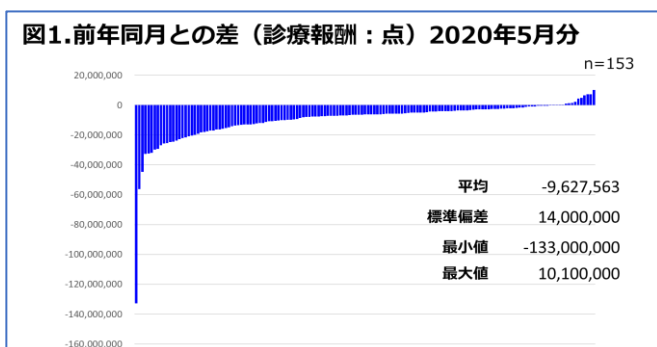
4. 新型コロナウイルス感染症パンデミックの影響を判断するためにベースとした解析方法の概要（高田 大輔）
5. がんの入院診療（糸島 尚）
6. 予定入院患者の手術（奥野 琢也）
7. 急性冠症候群の入院と治療（森下 哲司）
8. 脳卒中（脳梗塞、TIA、脳出血、SAH）（長野 広之）
9. 肺炎（長野 広之）
10. 小児入院（岸本 健治）
11. 小児ぜん息患者の入院診療（文 靖子）
12. アルコール関連肝疾患および膵炎（糸島 尚）
13. 新型コロナウイルス感染症への使用薬剤の推移（樋口 拓哉）

QIP 事務局：Quality Indicator/Improvement Project
（京都大学大学院医学研究科医療経済学分野内）

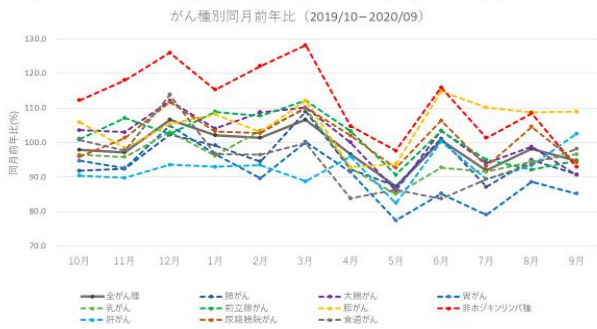
E-mail: qip-office@umin.ac.jp

<http://med-econ.umin.ac.jp/QIP/>

output 例：



結果 Results



output 例 ↑

※論文形式では下記をご参照ください。(全て Preprint)

Economic impact of the first wave of the COVID-19 pandemic on acute care hospitals in Japan

Jung-ho Shin, Daisuke Takada, Tetsuji Morishita, Hueiru Lin, Seiko Bun, Emi Teraoka, Takuya Okuno, Hisashi Itoshima, Hiroyuki Nagano, Kenji Kishimoto, Hiromi Segawa, Yuka Asami, Takuya Higuchi, Kenta Minato, Susumu Kunisawa, Yuichi Imanaka

doi: <https://doi.org/10.1101/2020.11.09.20228791>

<https://www.medrxiv.org/content/10.1101/2020.11.09.20228791v1>

The impact of the coronavirus disease 2019 (COVID-19) outbreak on hospital admissions for alcohol-related liver disease and pancreatitis: a time-series analysis

Hisashi Itoshima, Jung-ho Shin, Daisuke Takada, Tetsuji Morishita, Susumu Kunisawa, Yuichi Imanaka

doi: <https://doi.org/10.1101/2020.11.16.20232181>

<https://medrxiv.org/cgi/content/short/2020.11.16.20232181v1>

The impact of the coronavirus disease 2019 (COVID-19) outbreak on cancer practice in Japan: using an administrative database

Hisashi Itoshima, Yuka Asami, Jung-ho Shin, Daisuke Takada, Tetsuji Morishita, Seiko Bun, Takuya Okuno, Susumu Kunisawa, Yuichi Imanaka

doi: <https://doi.org/10.1101/2020.11.18.20233700>

<https://medrxiv.org/cgi/content/short/2020.11.18.20233700v1>

Early impact of school closure and social distancing for COVID-19 on the number of inpatients with childhood non-COVID-19 acute infections in Japan

Kenji Kishimoto, Seiko Bun, Jung-ho Shin, Daisuke Takada, Tetsuji Morishita, Susumu Kunisawa, Yuichi Imanaka

doi: <https://doi.org/10.1101/2020.11.18.20233957>

<https://medrxiv.org/cgi/content/short/2020.11.18.20233957v1>

The decrease in hospitalizations for transient ischemic attack and ischemic stroke, especially in mild cases, during the COVID-19 epidemic in Japan.

Hiroyuki Nagano, Daisuke Takada, Jung-ho Shin, Tetsuji Morishita, Susumu Kunisawa, Yuichi Imanaka

doi: <https://doi.org/10.1101/2020.11.17.20233692>

<https://medrxiv.org/cgi/content/short/2020.11.17.20233692v1>

Impact of the coronavirus disease 2019 pandemic on surgical volume in Japan: A cohort study using administrative data.

Takuya Okuno, Daisuke Takada, Shin Jung-ho, Tetsuji Morishita, Hisashi Itoshima, Susumu Kunisawa, Yuichi Imanaka

doi: <https://doi.org/10.1101/2020.11.18.20233882>

<https://www.medrxiv.org/content/10.1101/2020.11.18.20233882v1>

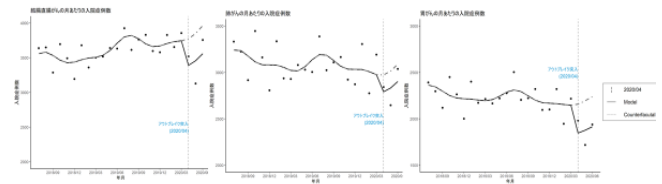
Impact of the COVID-19 pandemic on infant and pediatric asthma: a multi-center survey using an administrative database in Japan

Seiko Bun, Kenji Kishimoto, Shin Jung-ho, Daisuke Takada, Tetsuji Morishita, Susumu Kunisawa, Yuichi Imanaka

doi: <https://doi.org/10.1101/2020.11.29.20240374>

<https://medrxiv.org/cgi/content/short/2020.11.29.20240374v1>

結果 Results



代表的な3がん種の結果

灰色の破線は今回のモデルでCOVID-19のアウトブレイクが発生しなかった場合の予測を示す

COVID-19アウトブレイクの影響はがん種ごとに異なる

今回のがん種では肝がん以外は統計学的にも有意に減少していた

* 時系列解析のデータは論文に無い、2020年6月までを利用