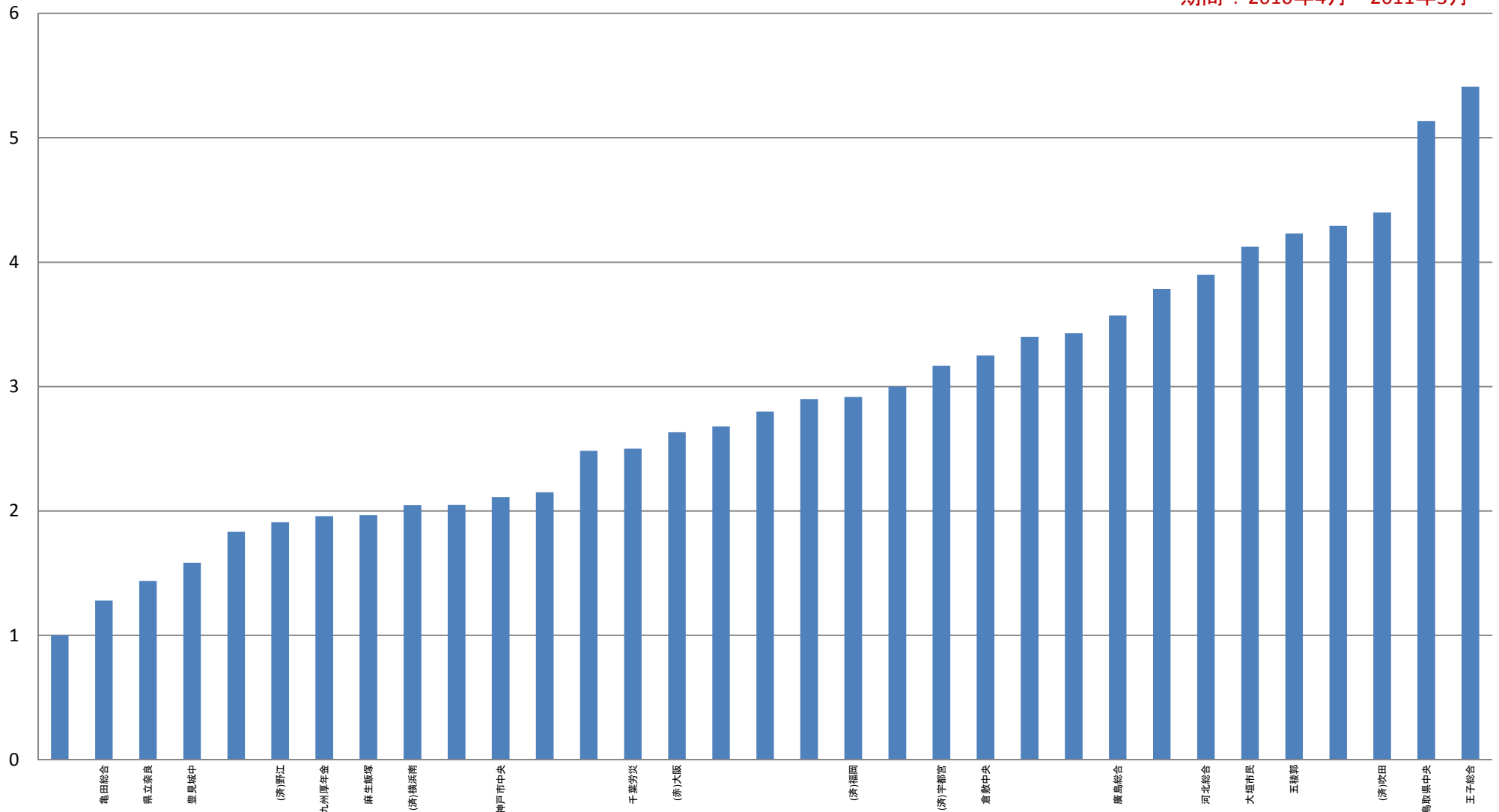


# 周術期予防的抗菌薬投与日数の平均値－卵巣がん

期間：2010年4月～2011年3月



データ参照期間：2010年4月～2011年3月退院分。  
期間症例数10例未満の病院を除外

※病院記号は表にてご確認ください。

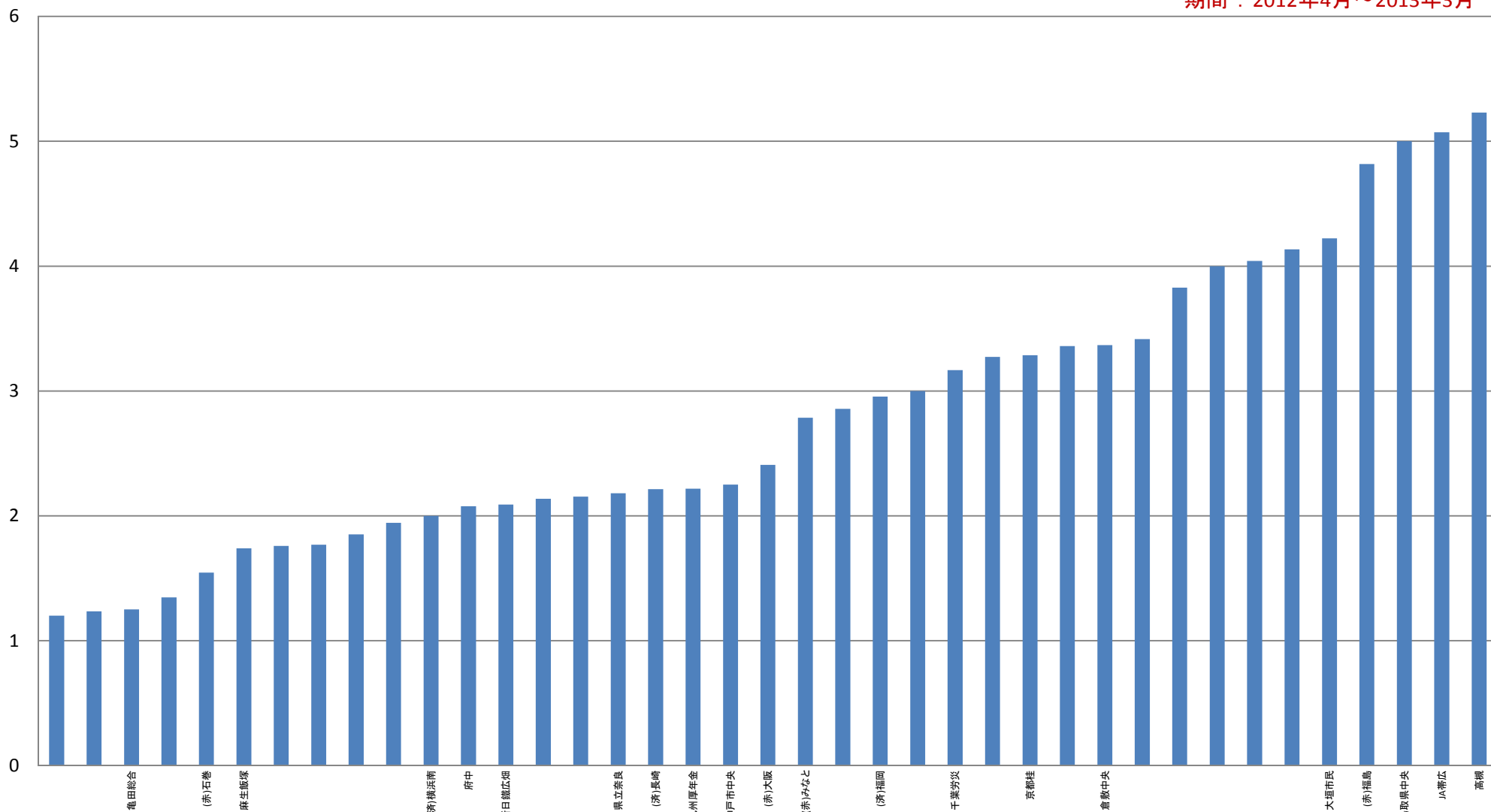






# 周術期予防的抗菌薬投与日数の平均値－卵巣がん

期間：2012年4月～2013年3月

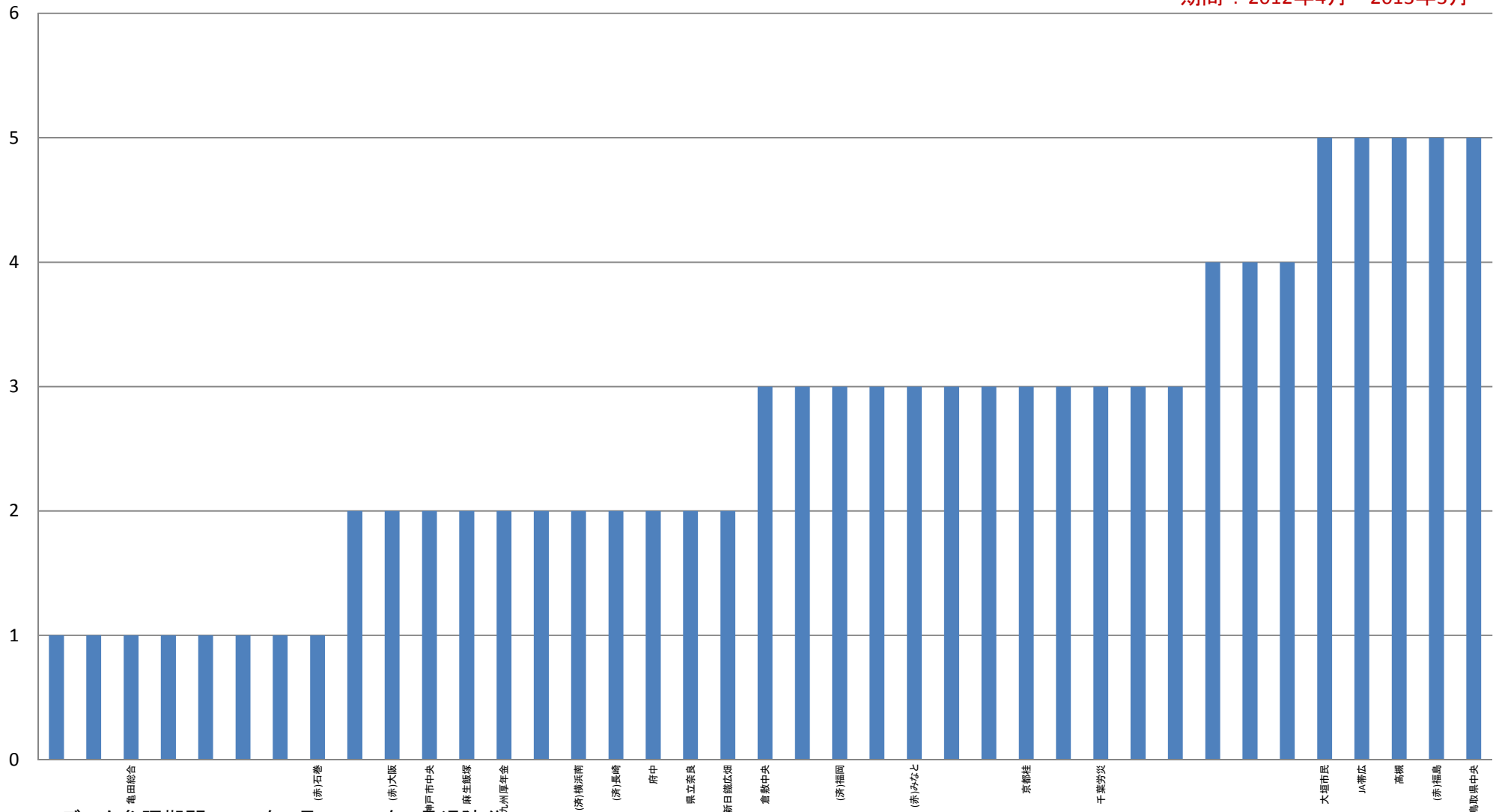


データ参照期間：2012年4月～2013年3月退院分。  
 期間症例数10例未満の病院を除外

※病院記号は表にてご確認ください。

# 周術期予防的抗菌薬投与日数の中央値－卵巣がん

期間：2012年4月～2013年3月

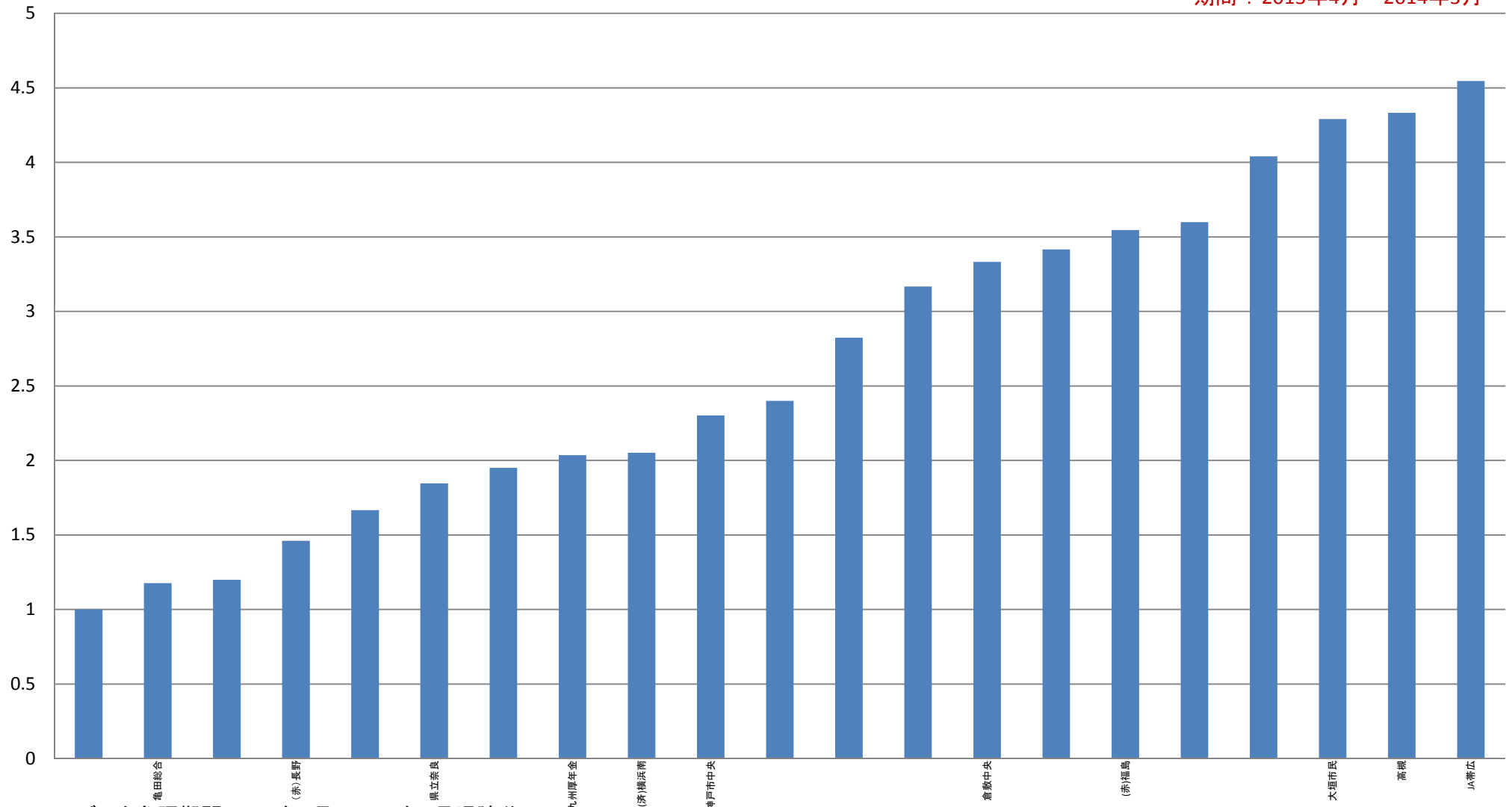


データ参照期間：2012年4月～2013年3月退院分。  
 期間症例数10例未満の病院を除外

※病院記号は表にてご確認ください。

# 周術期予防的抗菌薬投与日数の平均値－卵巣がん

期間：2013年4月～2014年3月

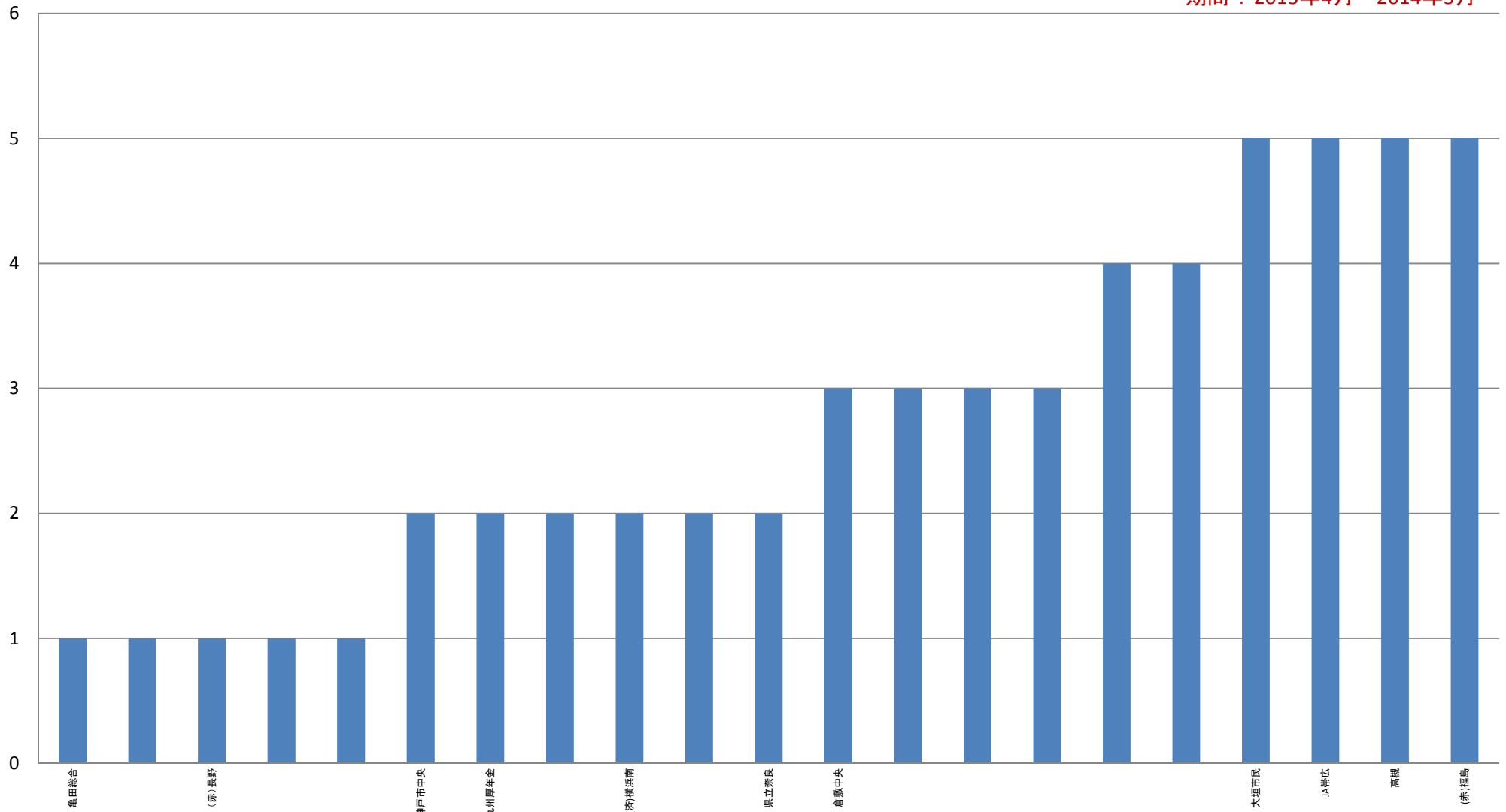


データ参照期間：2013年4月～2014年3月退院分。  
期間症例数10例未満の病院を除外

※病院記号は表にてご確認ください。

# 周術期予防的抗菌薬投与日数の中央値－卵巣がん

期間：2013年4月～2014年3月



データ参照期間：2013年4月～2014年3月退院分。  
期間症例数10例未満の病院を除外

※病院記号は表にてご確認ください。