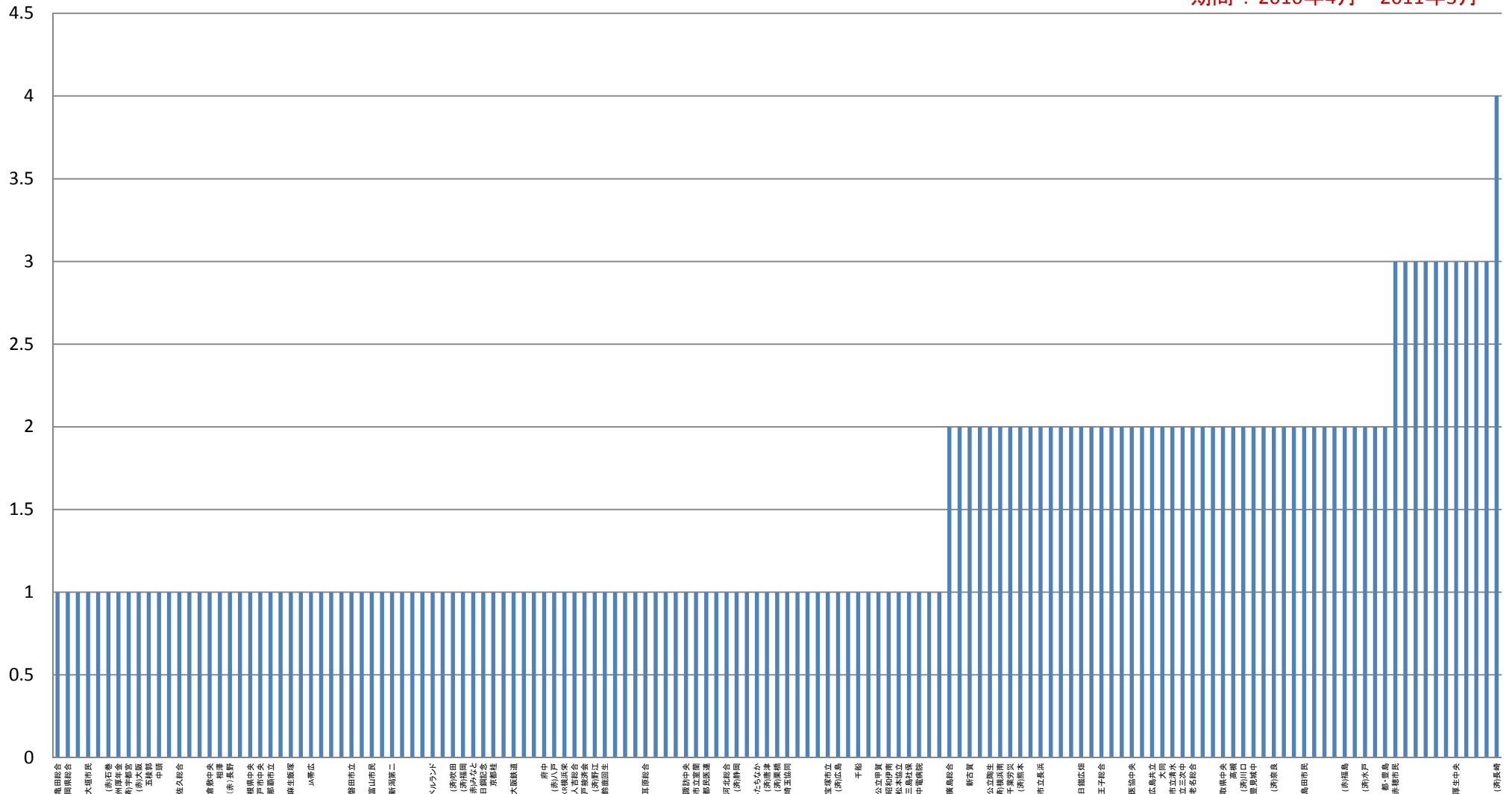




# 周術期予防的抗菌薬投与日数の中央値－乳房切除

期間：2010年4月～2011年3月

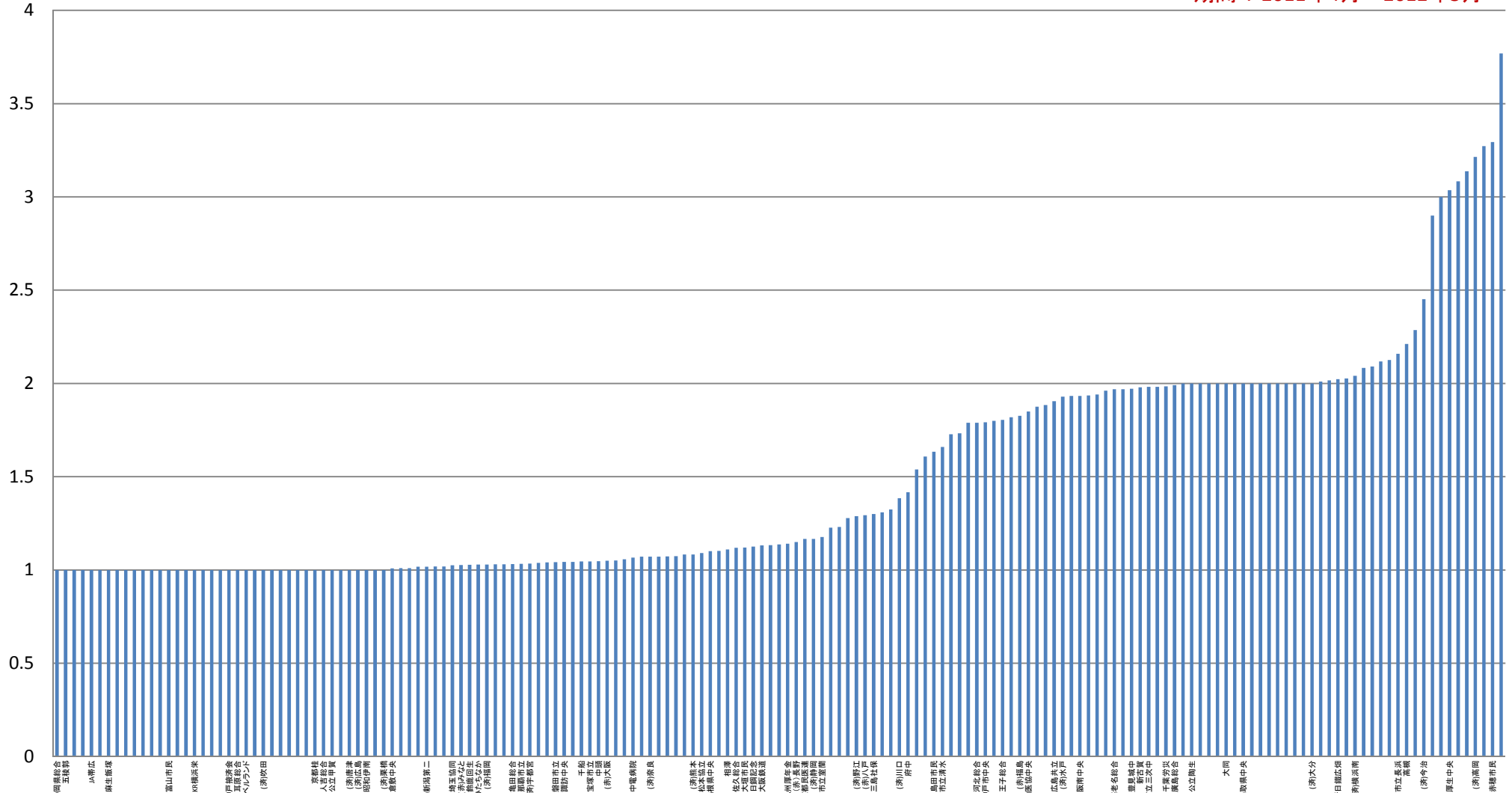


データ参照期間：2010年4月～2011年3月退院分。  
 期間症例数10例未満の病院を除外

※病院記号は表にてご確認ください。

# 周術期予防的抗菌薬投与日数の平均値－乳房切除

期間：2011年4月～2012年3月



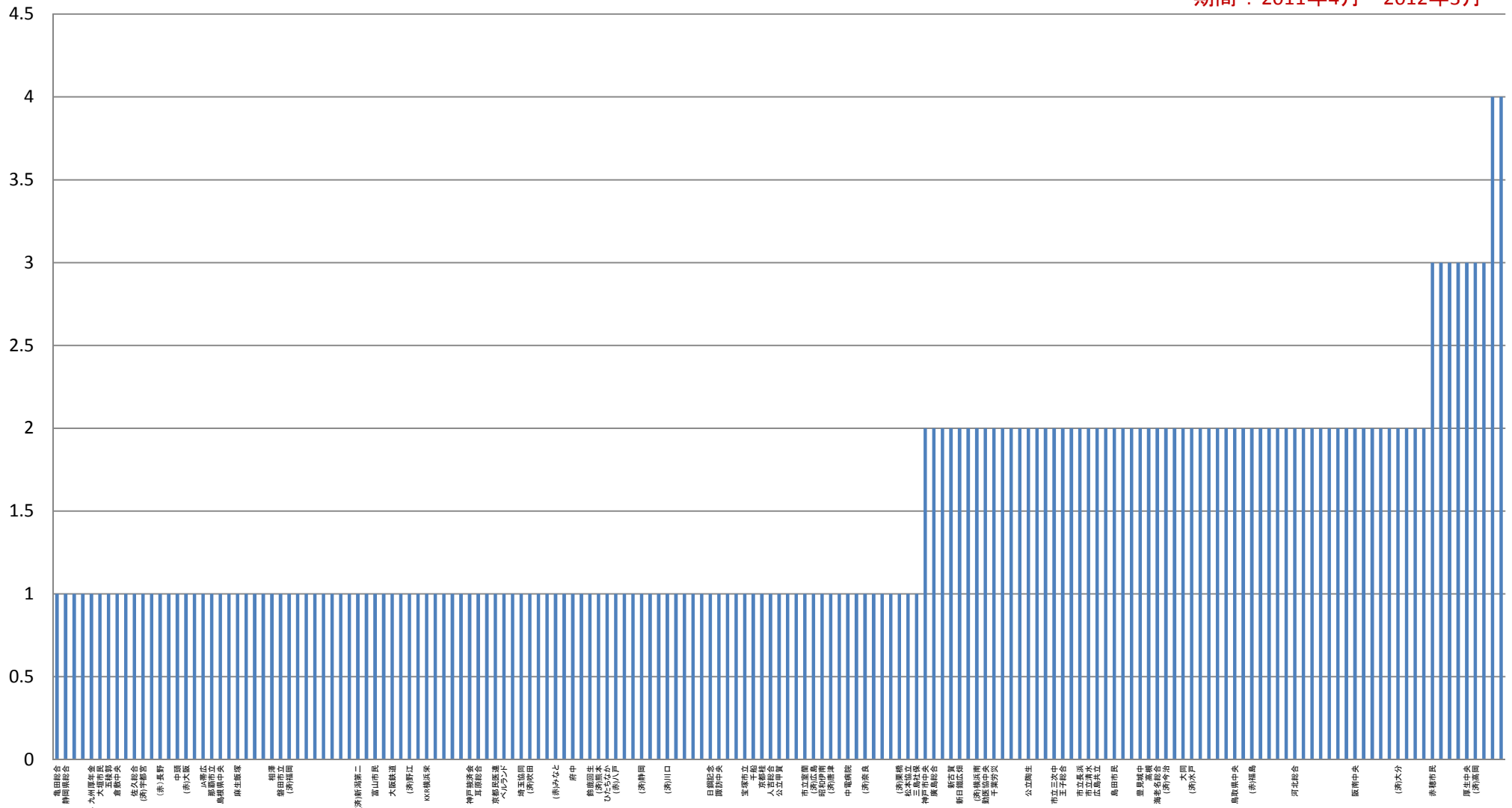
データ参照期間：2011年4月～2012年3月退院分。

期間症例数10例未満の病院を除外

※病院記号は表にてご確認ください。

# 周術期予防的抗菌薬投与日数の中央値－乳房切除

期間：2011年4月～2012年3月



データ参照期間：2011年4月～2012年3月退院分。  
期間症例数10例未満の病院を除外

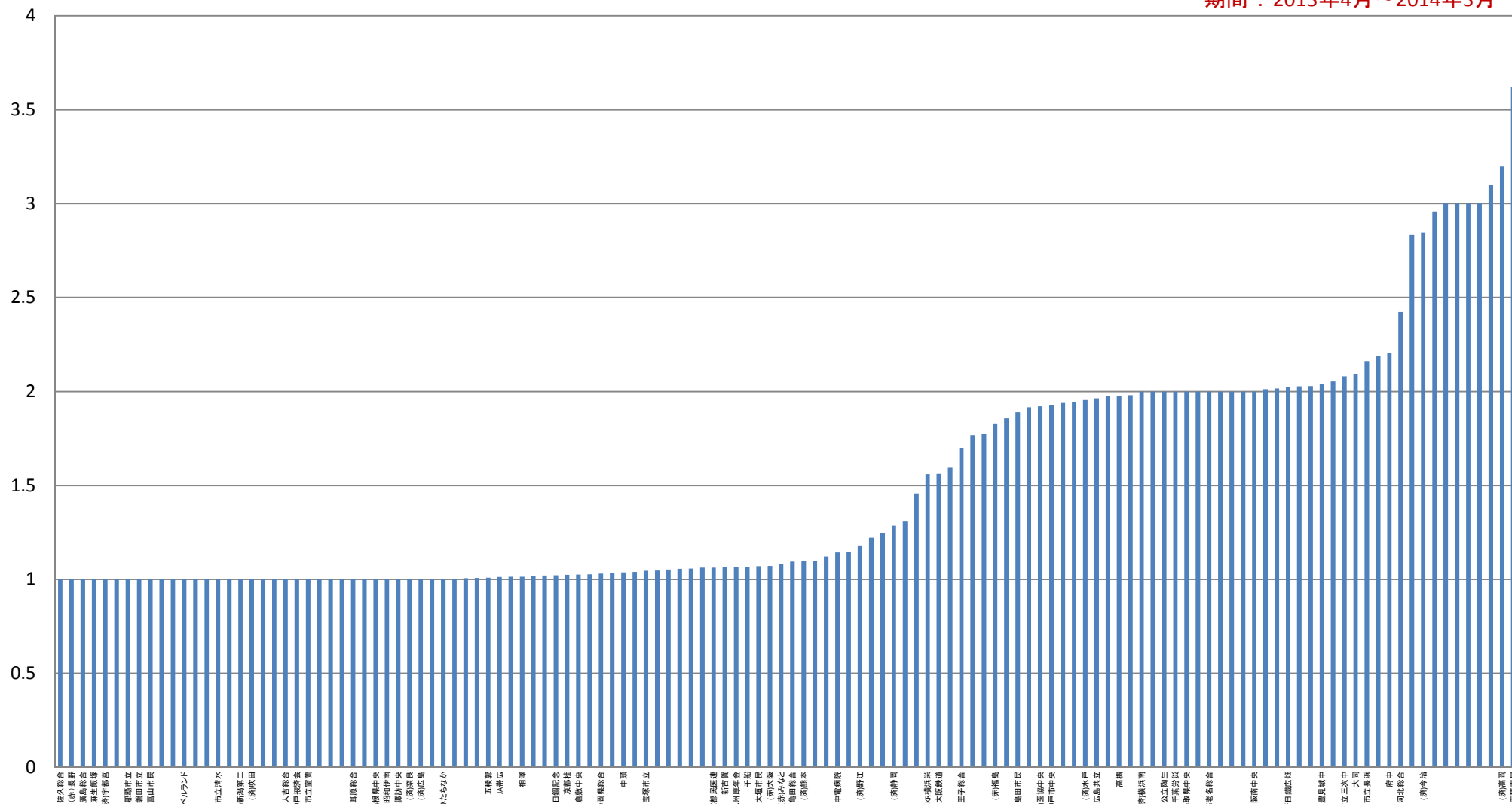
※病院記号は表にてご確認ください。





# 周術期予防的抗菌薬投与日数の平均値－乳房切除

期間：2013年4月～2014年3月

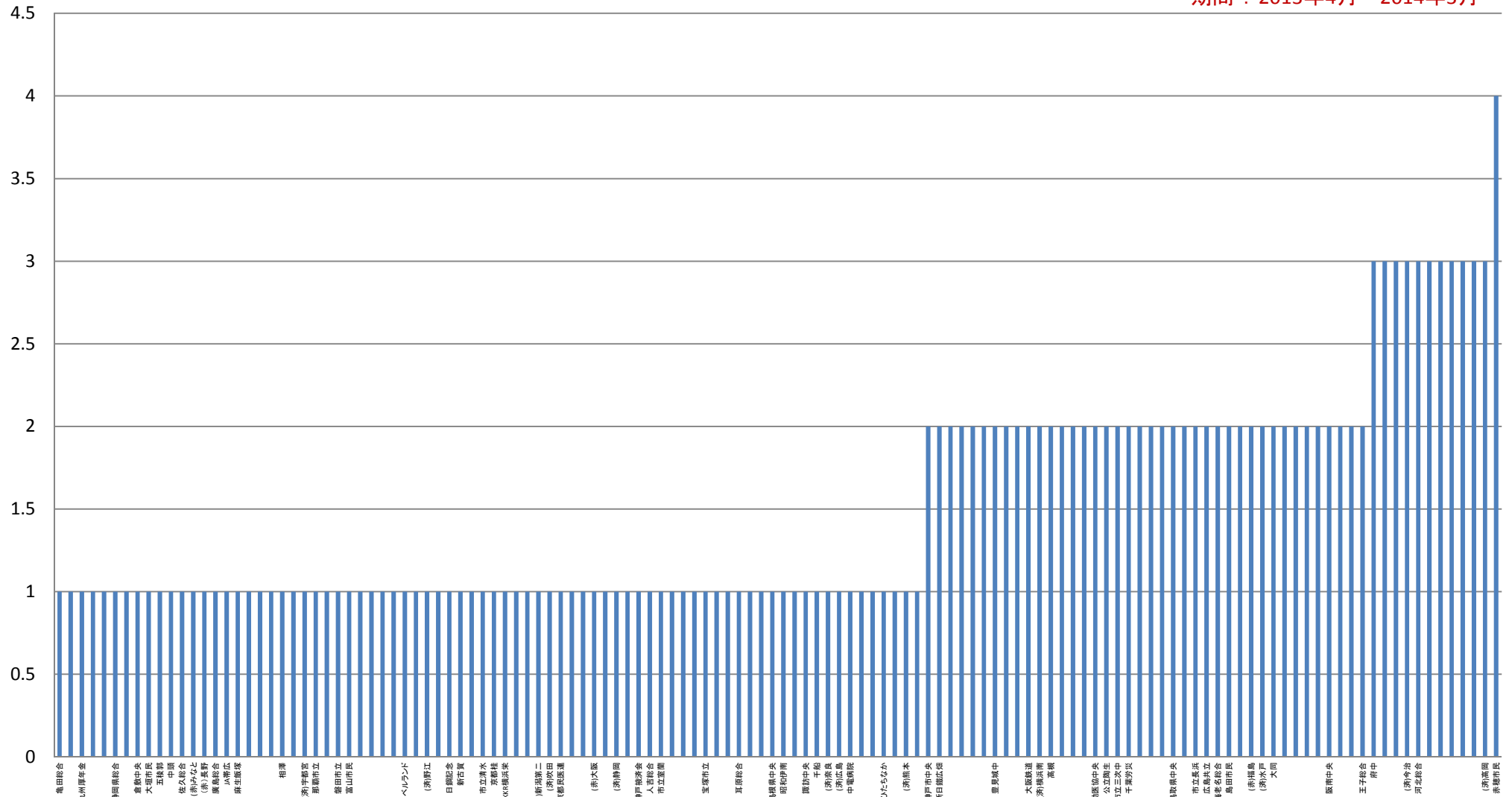


データ参照期間：2013年4月～2014年3月退院分。  
 期間症例数10例未満の病院を除外

※病院記号は表にてご確認ください。

# 周術期予防的抗菌薬投与日数の中央値－乳房切除

期間：2013年4月～2014年3月



データ参照期間：2013年4月～2014年3月退院分。  
 期間症例数10例未満の病院を除外

※病院記号は表にてご確認ください。