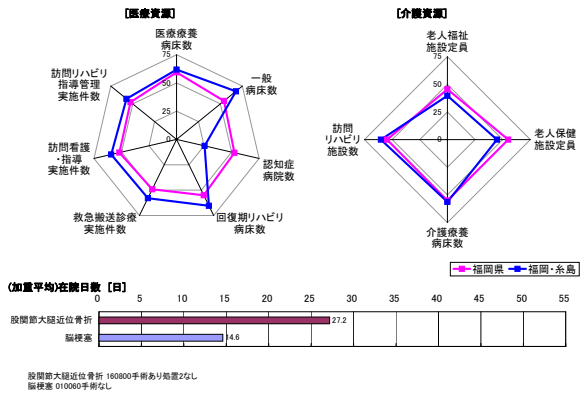
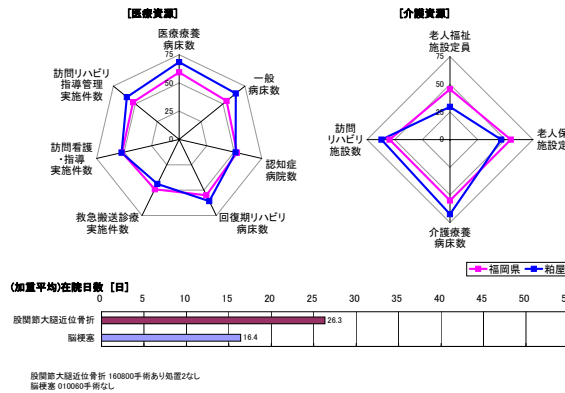


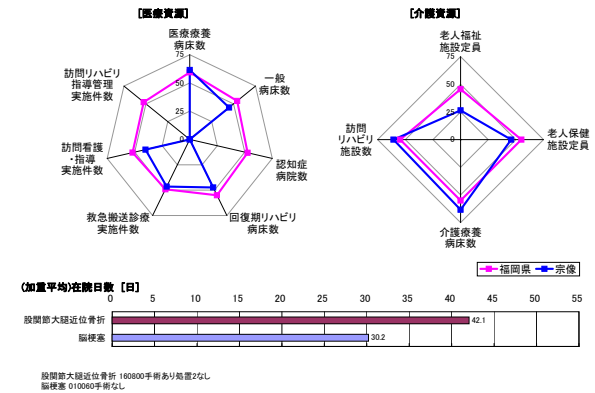
医療・介護資源と在院日数 福岡県 福岡・糸島



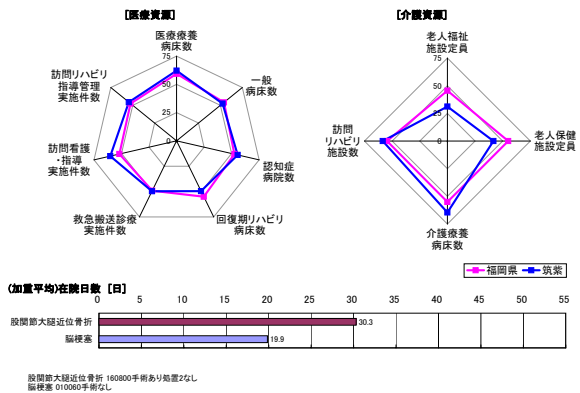
医療・介護資源と在院日数 福岡県 粕屋



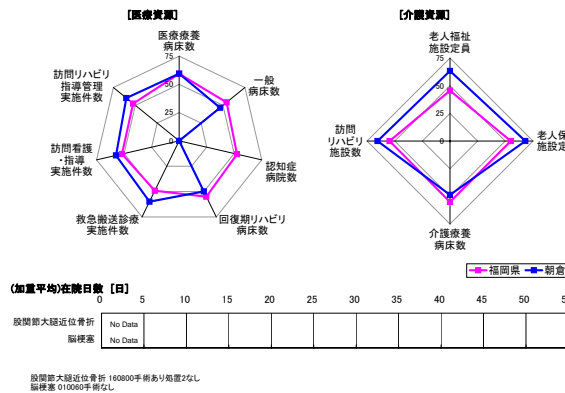
医療・介護資源と在院日数 福岡県 宗像



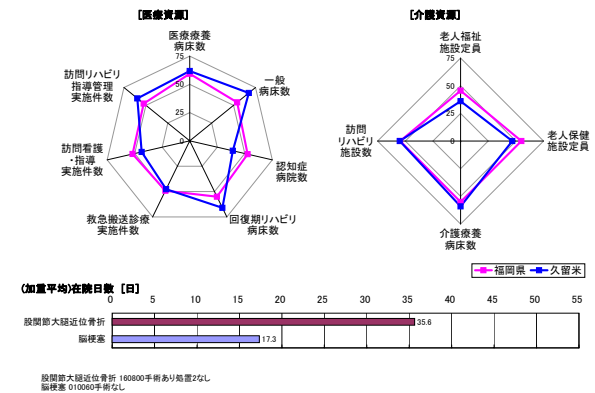
医療・介護資源と在院日数 福岡県 筑紫



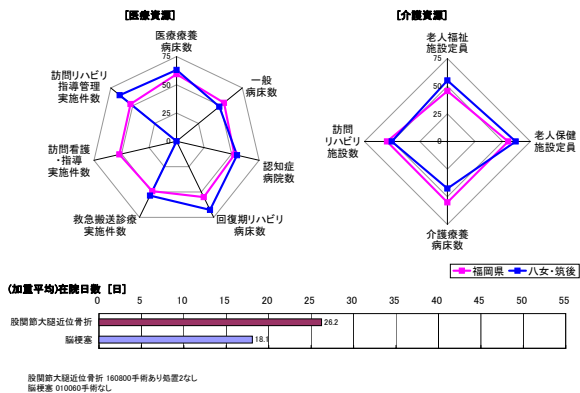
医療・介護資源と在院日数 福岡県 朝倉



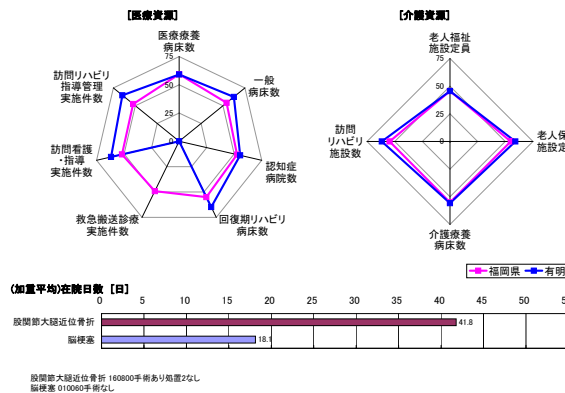
医療・介護資源と在院日数 福岡県 久留米



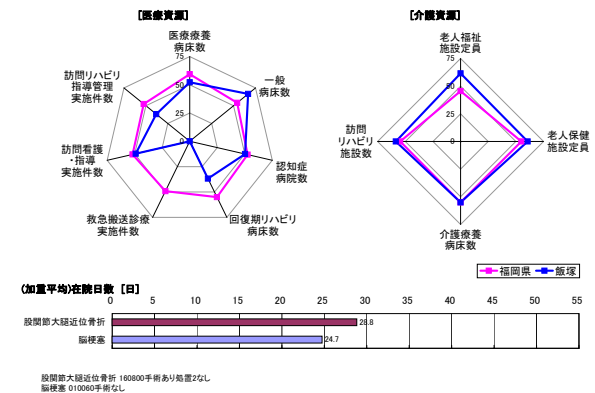
医療・介護資源と在院日数 福岡県 八女・筑後



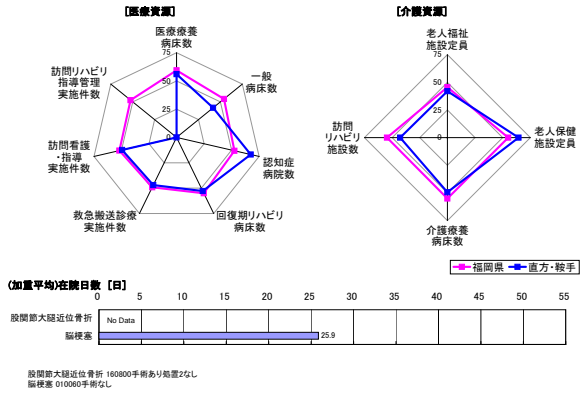
医療・介護資源と在院日数 福岡県 有明



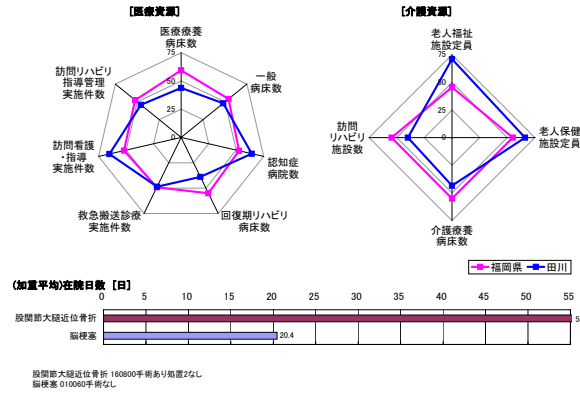
医療・介護資源と在院日数 福岡県 飯塚



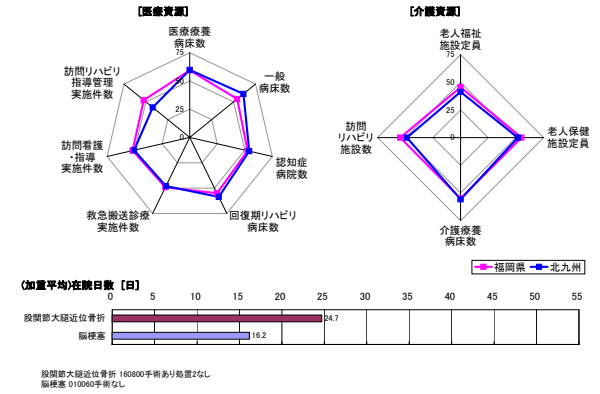
医療・介護資源と在院日数 **福岡県 直方・鞍手**



医療・介護資源と在院日数 **福岡県 田川**



医療・介護資源と在院日数 **福岡県 北九州**



医療・介護資源と在院日数 **福岡県 京築**

