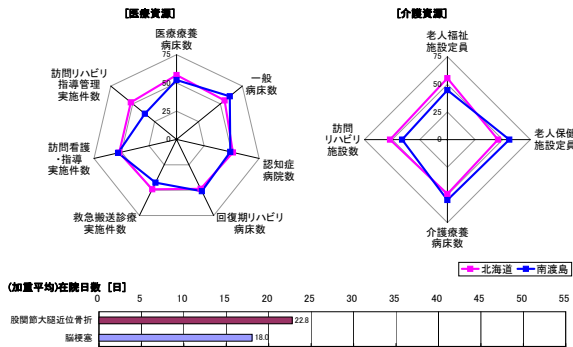
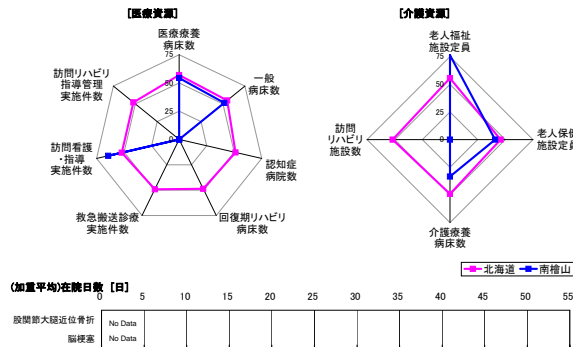


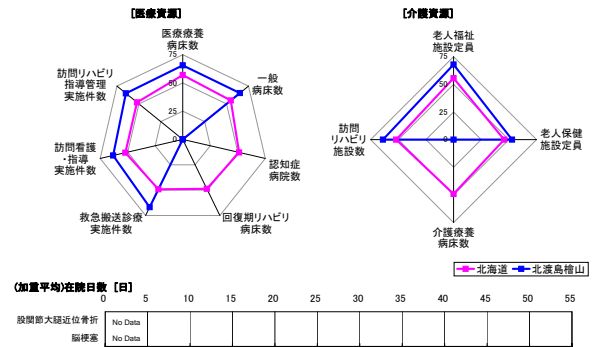
医療・介護資源と在院日数 北海道 南渡島



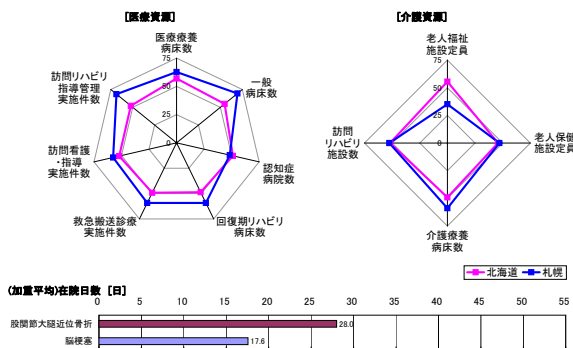
医療・介護資源と在院日数 北海道 南稚山



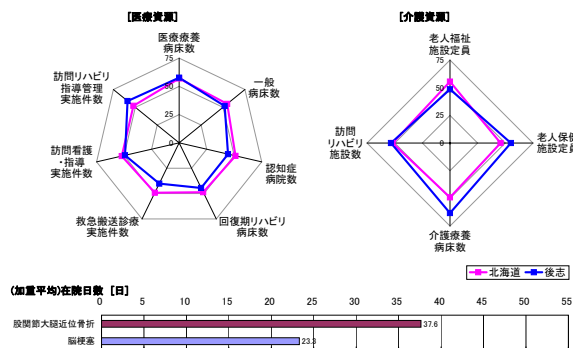
医療・介護資源と在院日数 北海道 北渡島稚山



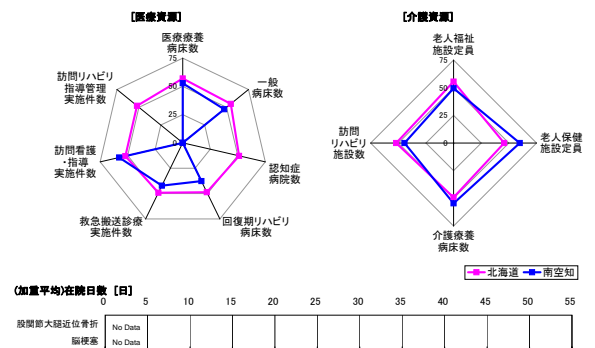
医療・介護資源と在院日数 北海道 札幌



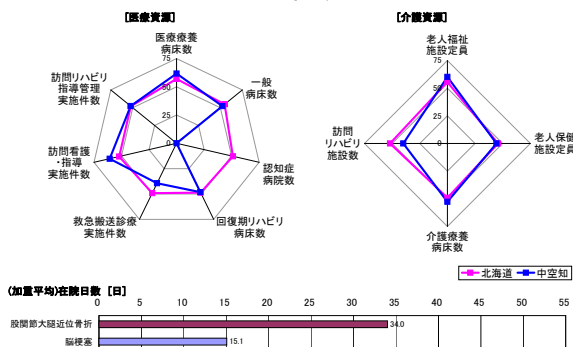
医療・介護資源と在院日数 北海道 後志



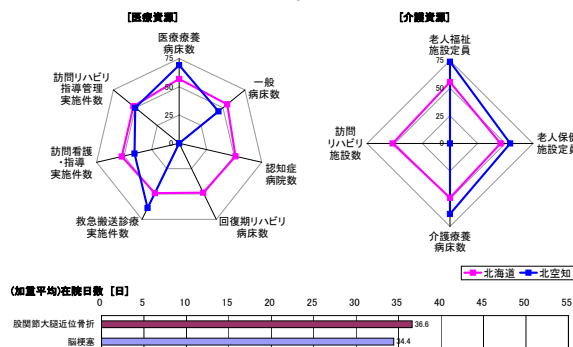
医療・介護資源と在院日数 北海道 南空知



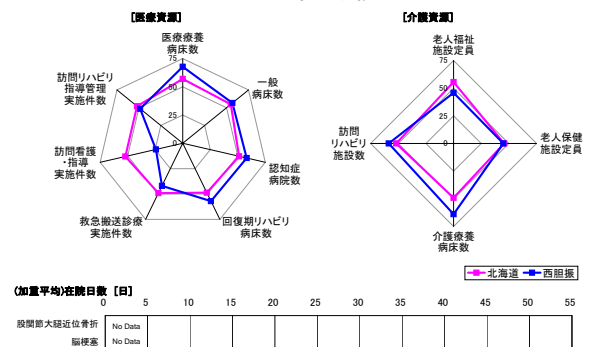
医療・介護資源と在院日数 北海道 中空知



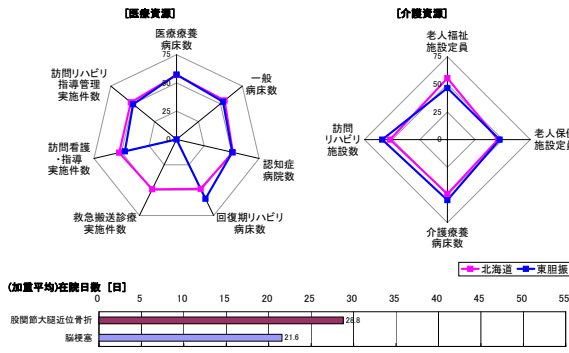
医療・介護資源と在院日数 北海道 北空知



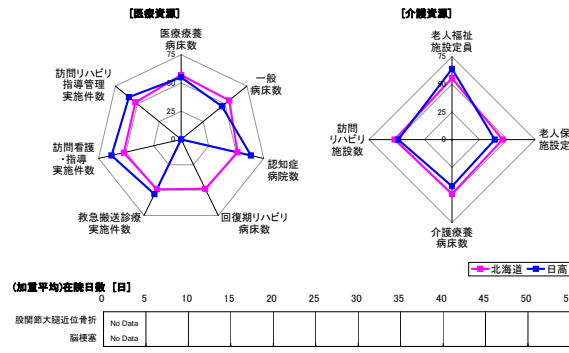
医療・介護資源と在院日数 北海道 西胆振



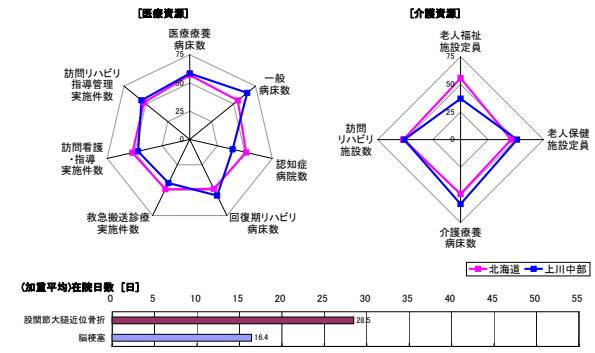
医療・介護資源と在院日数 北海道 東胆振



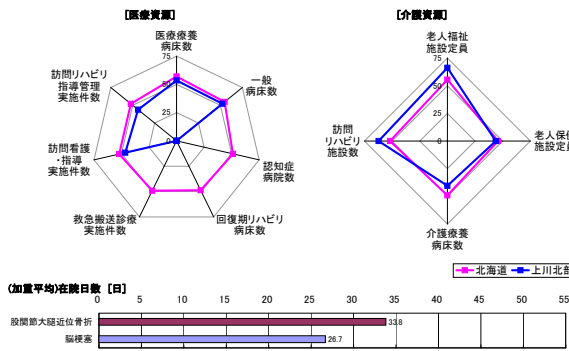
医療・介護資源と在院日数 北海道 日高



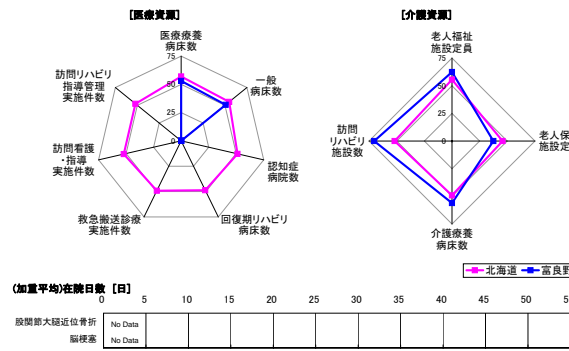
医療・介護資源と在院日数 北海道 上川中部



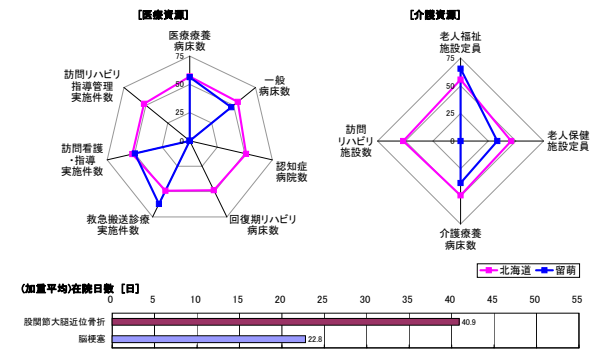
医療・介護資源と在院日数 北海道 上川北部



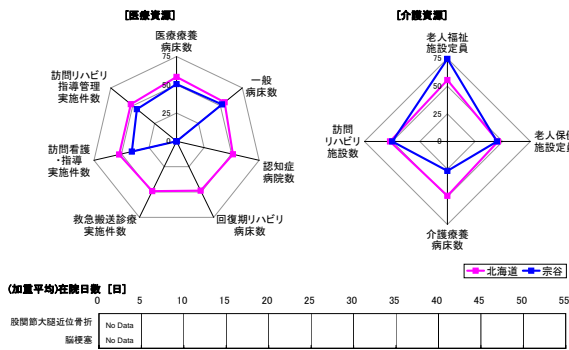
医療・介護資源と在院日数 北海道 富良野



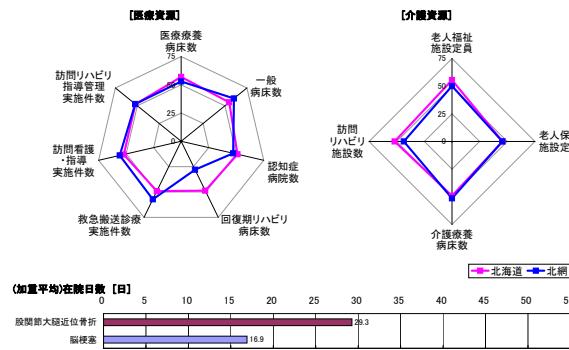
医療・介護資源と在院日数 北海道 留萌



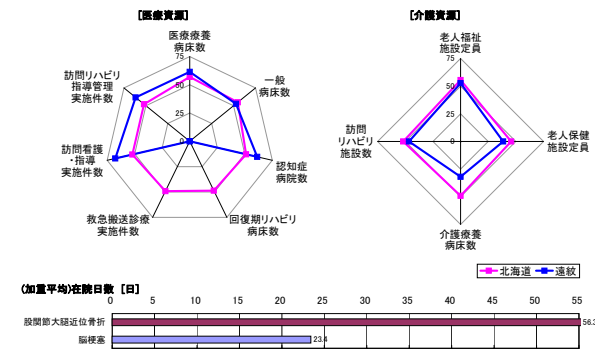
医療・介護資源と在院日数 北海道 宗谷



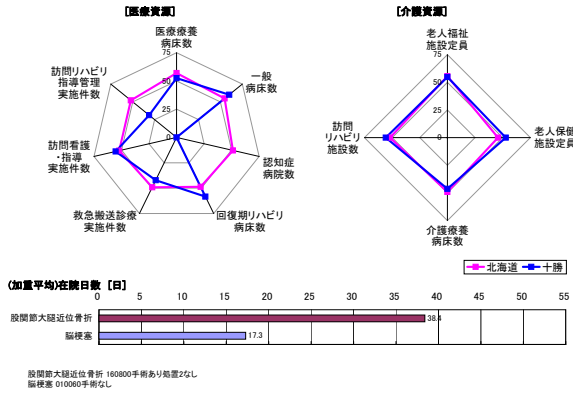
医療・介護資源と在院日数 北海道 北網



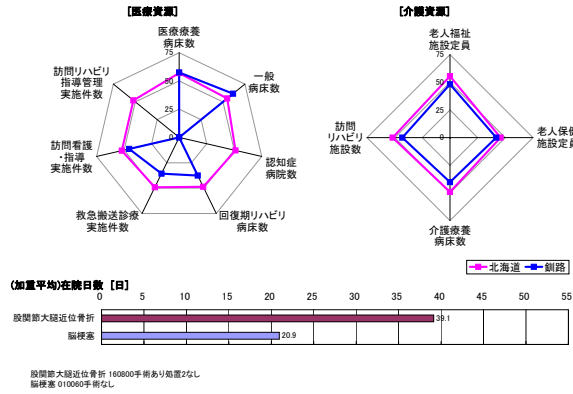
医療・介護資源と在院日数 北海道 遠軽



医療・介護資源と在院日数 北海道 十勝



医療・介護資源と在院日数 北海道 釧路



医療・介護資源と在院日数 北海道 根室

