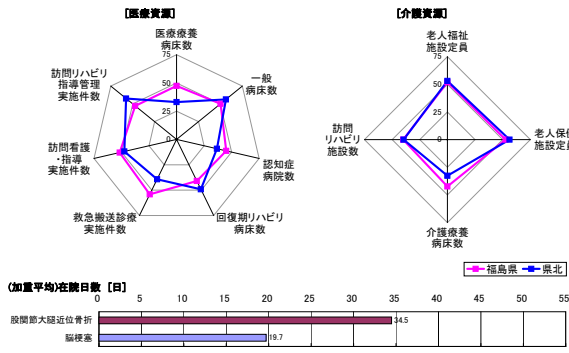
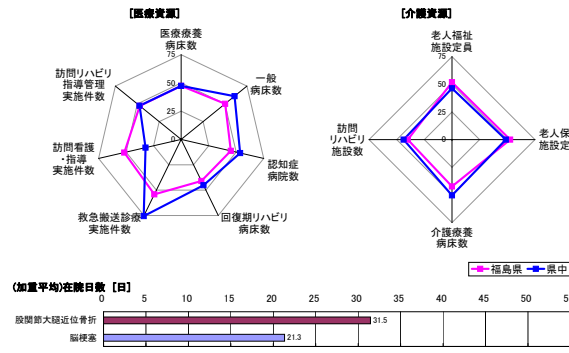


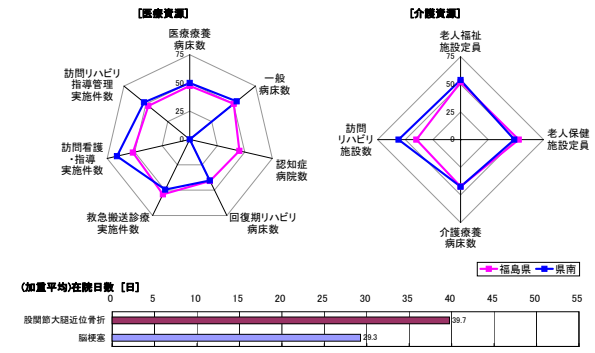
医療・介護資源と在院日数 福島県 東北



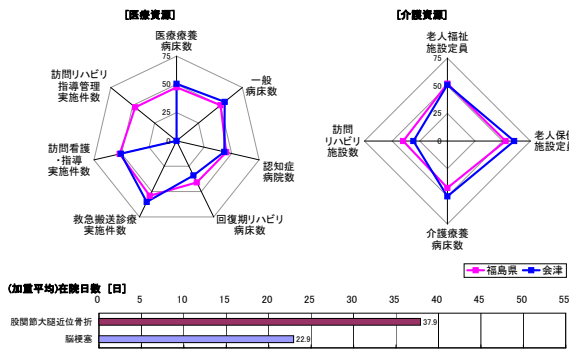
医療・介護資源と在院日数 福島県 県中



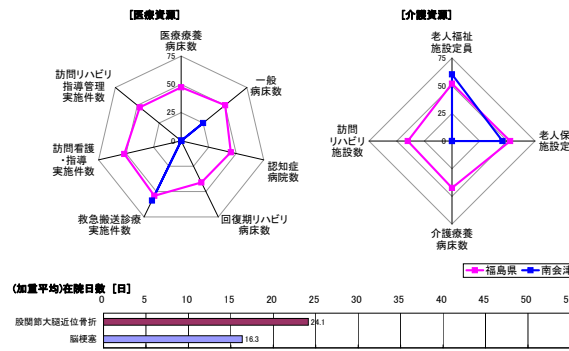
医療・介護資源と在院日数 福島県 県南



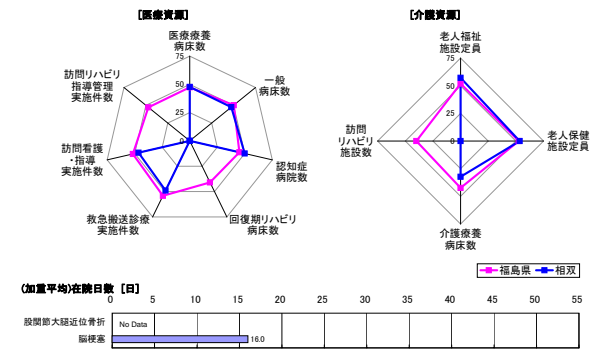
医療・介護資源と在院日数 福島県 会津



医療・介護資源と在院日数 福島県 南会津



医療・介護資源と在院日数 福島県 相双



医療・介護資源と在院日数 福島県 いわき

